

MEHR ALS EIN MUSEUM





DER ORT

Ob Gala, Konzert, Empfang oder Konferenz: Das historische Ambiente des Museums ist der ideale Rahmen für Ihre Veranstaltung. Nachts erstrahlt das Gebäude von Innen heraus wie ein blauer Kristall – und setzt damit ein faszinierendes Zeichen in der Stadtlandschaft. Hier bieten wir Ihnen flexibel kombinierbare Räumlichkeiten mit insgesamt rund 1.760 m² Fläche für Gruppen zwischen 40 und 600 Personen.

Foto: Herbert Schlemmer

DIE GESCHICHTE

Das Museum für Kommunikation Berlin – 1872 als erstes Postmuseum der Welt gegründet – befindet sich in Berlins repräsentativer Mitte unweit des Potsdamer Platzes. Der im Zweiten Weltkrieg schwer beschädigte wilhelminische Prachtbau diente der DDR ab 1958 als Postmuseum. Von der Museumsstiftung Post und Telekommunikation übernommen und umfangreich saniert, öffnete das Haus im Jahr 2000 als Museum für Kommunikation Berlin seine Pforten. Mit seiner innovativen Dauerausstellung und ungewöhnlichen Wechselausstellungen gehört es zu den beliebtesten Museen Berlins.



DER GRUNDRISS

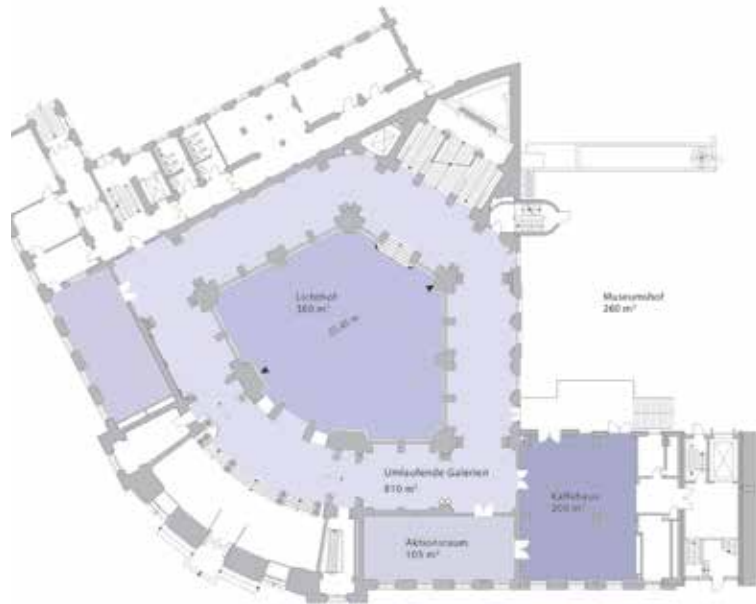


Foto: David Ausserhofer



Foto: Michael Ehrhart

DER LICHTHOF (380 m²)

Der Lichthof mit seinen effektiv in Szene gesetzten Galerien (810 m²) ist das repräsentative Herzstück des Museums. Ungewöhnliche Perspektiven auf unsere Sammlung und die geschmackvolle Illumination beeindrucken Ihre Gäste bei jeder Veranstaltung.

Kapazität

350 Personen gesetztes Essen

600 Personen Stehempfang

370 Personen Vortrag/Konferenz



DER MUSEUMSHOF (260 m²)

Der offene Museumshof grenzt direkt an das Museumscafé und den Lichthof. Er ist flexibel bestuhlbar und wird gern als Empfangsareal zusätzlich zum Lichthof gebucht.

Kapazität

300 Personen

Foto: Michael Ehrhart



Foto: Johannes Lindenlaub

DER AKTIONSRaum (105 m²)

Der mit professioneller Technik (Mikrofonanlage, Beamer, Projektionswand, WLAN, Klimaanlage) ausgestattete und komplett abdunkelbare Aktionsraum ist bestens geeignet für Workshops, Vorträge, Pressekonferenzen oder ähnliche Veranstaltungen. Er kann auch während der Öffnungszeiten des Museums gebucht werden – auf Wunsch mit Bewirtung durch das direkt nebenan gelegene Museumscafé.

Kapazität

40 Personen parlamentarisch

80 Personen Reihenbestuhlung



Foto: Dallmayr

DAS KAFFEEHAUS (200 m²)

Das **KAFFEEHAUS Dallmayr** im Museum für Kommunikation Berlin bietet eine klassische Kaffeehaus-Atmosphäre. Die Speisekarte umfasst abwechslungsreiche Gerichte, beliebte Klassiker und ein täglich wechselndes Businesslunch-Angebot auf Dallmayr Niveau. Das gemütliche Kaffeehaus-Ambiente lädt zu einem genussvollen Verweilen während eines Museumsbesuches oder als beliebter Treffpunkt zum kurzweiligen Business-Lunch ein.

Kapazität

80 Sitzplätze

DIE NUTZUNG

Das Museum kann **außerhalb der Öffnungszeiten** an folgenden Tagen gebucht werden:

- Montag (ganztäglich)
- Mittwoch bis Freitag (ab 17 Uhr)
- Samstag und Sonntag (ab 18 Uhr)
- Dienstag keine Vermietung

Der **Aktionsraum** kann auch während unserer Öffnungszeiten gemietet werden.

Umfangreichere **Aufbauten** sind auf Anfrage in der Nacht vor der Veranstaltung möglich.

Alle Veranstaltungsräume sind **barrierefrei** zu erreichen.

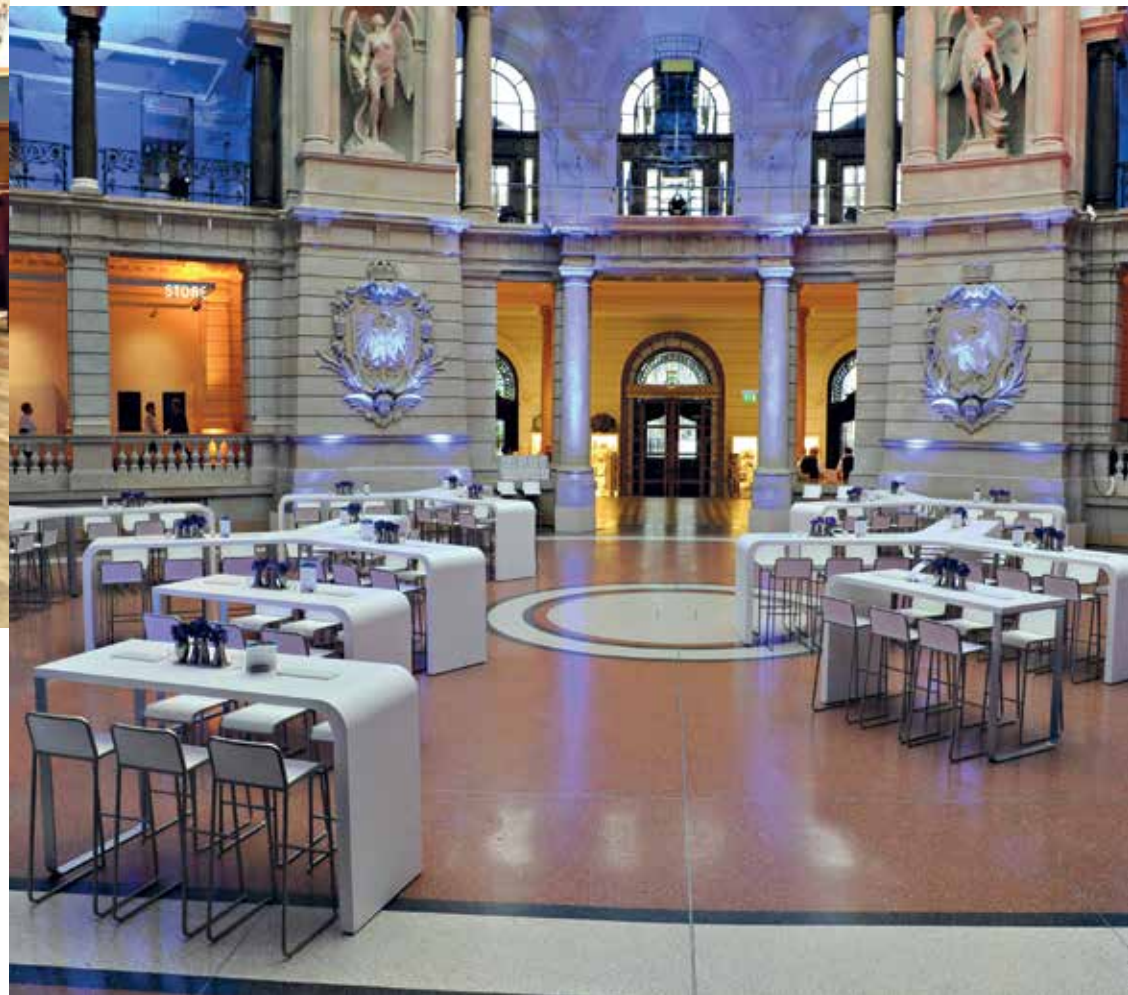


Foto: Dallmayr

DAS CATERING

Mit **Dallmayr Party & Catering** haben Sie immer einen verlässlichen Partner an Ihrer Seite. Zeitgemäß, innovativ, besonders, überraschend – Dallmayr Party & Catering setzt individuelle Akzente und wird Ihre Erwartungen an einen Top Event Caterer übertreffen. Herzblut und Passion, kompetente Planung, perfekte Organisation, kreative Ideen, ‚State of the Art‘– Konzeptionen, Budgettreue und eine charmante Servicedienstleistung – das ist Dallmayr Party & Catering.

Foto: Dallmayr (ISO 22000 und „Sustainable Company“ zertifiziert)



Foto: Dulcinéia Gomes

DIE TECHNIK

Die baulichen Besonderheiten des Museums erfordern eine professionelle Beschallung und technisches Know How. Eine fachmännische Illumination des Lichthofs kann die imposante Architektur noch wirkungsvoller in Szene setzen. Unsere Exklusivpartner **satis&fy AG Berlin** und **Schalldruck GmbH** sind Profis in Sachen Veranstaltungstechnik und stehen Ihnen jederzeit mit Kompetenz, Kreativität und Engagement bei der Umsetzung Ihrer Ideen zur Seite.



Foto: Elke Jung-Wolff

DAS ERLEBNIS

Beziehen Sie das Museum und seine Ausstellungen in Ihre Veranstaltung ein. Mit geführten Touren oder Flying Guides wird die Geschichte der Kommunikation zu einem besonderen Erlebnis! Besuchen Sie unsere Schatzkammer, bewundern Sie einmalige Objekte wie die legendäre **Blaue Mauritius** oder **das erste Telefon**. Wir bieten individuelle, unterhaltsame und spannende Themen für Ihre Gäste – auch in englischer Sprache.

Foto: Marion Lammersen



DER EVENTSUPPORT

Mit der Muster Versammlungsstättenverordnung (MVStättVO) in den Fassungen ab 2004 – 2014 werden erhöhte Anforderungen an die Betreiber, das aufsichtsführende Personal in Versammlungsstätten und an die Veranstalter gestellt. Die Sicherheit der Gäste und Beschäftigten hat höchste Priorität. Diesen Anforderungen werden wir gerecht, in dem unsere technischen Veranstaltungsleiter/Bühnenmeister alle technischen Ein- und Aufbauten für Sie überprüfen.



Foto: Michael Ehrhart

DER MUSEUMSSHOP

Liebevoll ausgewählte Produkte rund um das Thema Kommunikation finden Sie in unserem gemeinsam mit der **Culturetainment GmbH** betriebenen Museumsshop. Auf Wunsch öffnen wir diesen gerne exklusiv für Ihre Gäste oder unterstützen Sie bei der Zusammenstellung ausgesuchter Geschenkpakete.

DIE REFERENZEN

- ADAC
- Aktion Mensch
- ARD
- Art Directors Club
- Berlinale
- Bertelsmann Stiftung
- Bill & Melinda Gates Foundation
- Coca-Cola
- Constantin Film
- Christian Dior
- Deutsche Bahn
- Deutsche Post DHL
- Deutsche Telekom AG
- Deutscher Bundestag
- Deutsches Institut für Normung
- Deutsches Zentrum für Luft- und Raumfahrt
- ERGO Versicherungen
- Esprit
- FIFA
- L'Oréal Paris
- Max-Planck-Gesellschaft
- PricewaterhouseCoopers
- ProSiebenSat.1 Media
- Ramazotti
- Roche Pharma
- Samsung Deutschland
- Siemens
- Stiftung Warentest
- Süddeutsche Zeitung
- Verlagsgruppe Georg von Holtzbrinck

Foto: Nadine Welscher





DIE ANFAHRT

Lage

Berlin-Stadtmitte, zwischen Potsdamer Platz und Friedrichstraße

Verkehrsanbindungen

U-Bahn U2 Mohnenstraße

U2/U6 Stadtmitte

Bus M48, 200, 265

Parkplätze

Zwei Busparkplätze vor dem Museum (Mauerstraße)

Bewirtschaftete Parkplätze im öffentlichen Straßenraum für PKW

DER KONTAKT

Museum für Kommunikation Berlin

Leipziger Straße 16

10117 Berlin

Martina Fischer

Telefon +49 (0) 30 202 94 106

Fax +49 (0) 30 202 94 111

E-Mail m.fischer@mspt.de

www.mfk-berlin.de



Foto: Michael Ehrhart

Museum für Kommunikation Berlin

Leipziger Straße 16

D-10117 Berlin-Mitte

Telefon +49 (0) 30 202 94 0

Telefax +49 (0) 30 202 94 111

E-Mail mfk-berlin@mspt.de

www.mfk-berlin.de

Ein Museum der Museumsstiftung Post und Telekommunikation

Getragen von der Deutschen Post
und der Deutschen Telekom