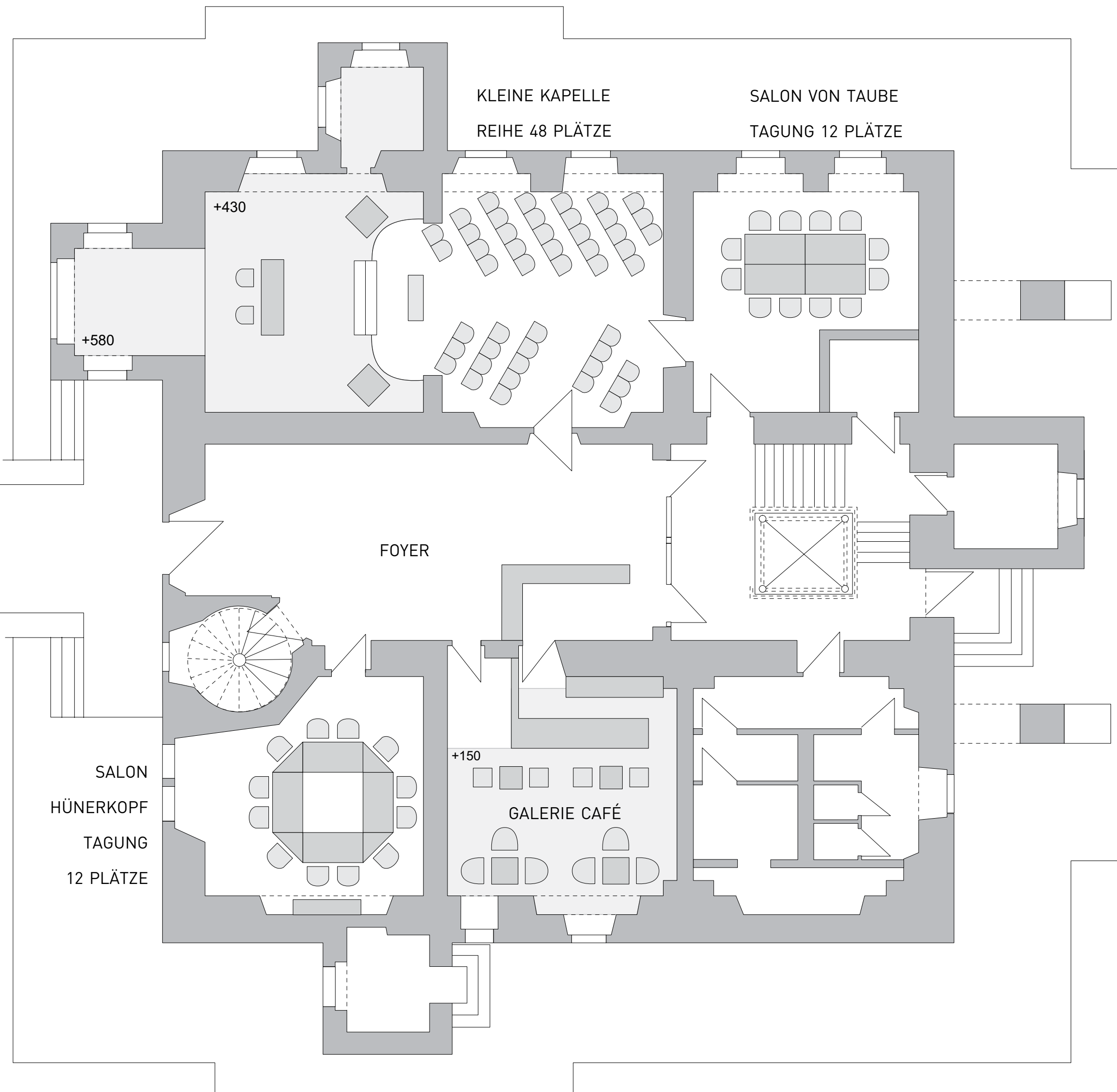
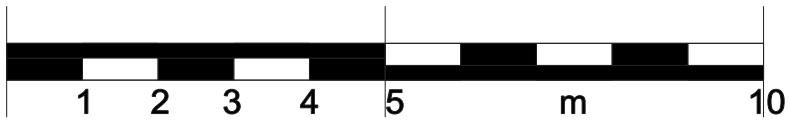


Erdgeschossnutzung



WASSERSCHLOSS
KLAFFENBACH

M 1:100 (Maßstab nur in Originalgröße auf A3 Hochformat)



Kontakte

Tagungen/Kongresse --> kongress@c3-chemnitz.de

Gastspiele --> veranstaltung@c3-chemnitz.de

Technik --> technik@c3-chemnitz.de

Gastronomie --> gastronomie@c3-chemnitz.de

www.wasserschloss-klaffenbach.de

www.c3-chemnitz.de

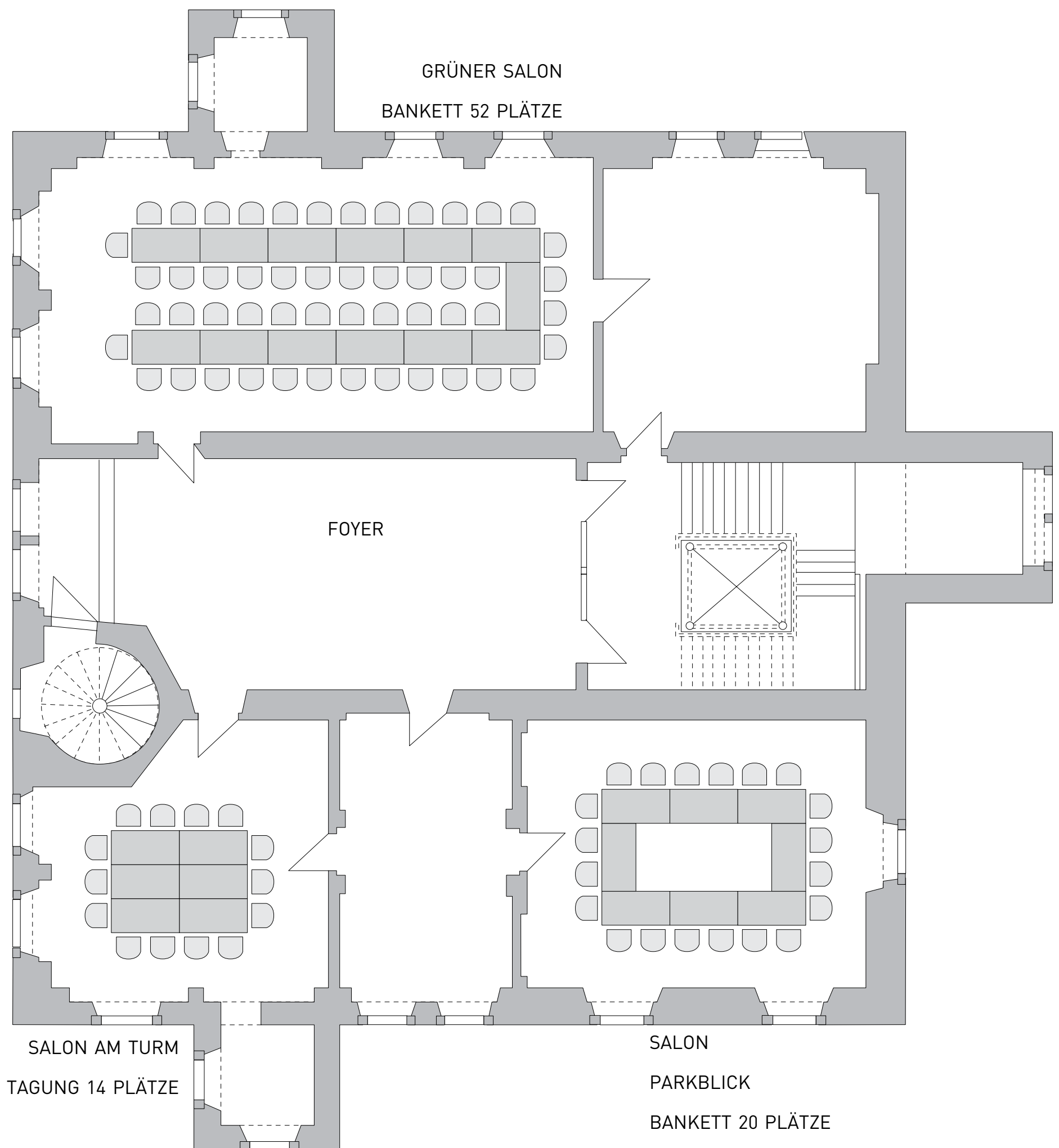
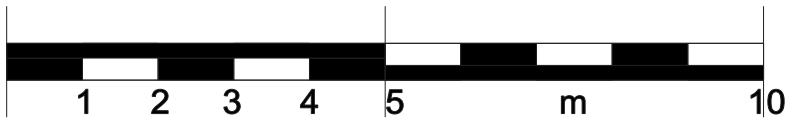


erstes Obergeschoss



WASSERSCHLOSS
KLAFFENBACH

M 1:100 (Maßstab nur in Originalgröße auf A3 Hochformat)



Kontakte

Tagungen/Kongresse --> kongress@c3-chemnitz.de

Gastspiele --> veranstaltung@c3-chemnitz.de

Technik --> technik@c3-chemnitz.de

Gastronomie --> gastronomie@c3-chemnitz.de

www.wasserschloss-klaffenbach.de

www.c3-chemnitz.de

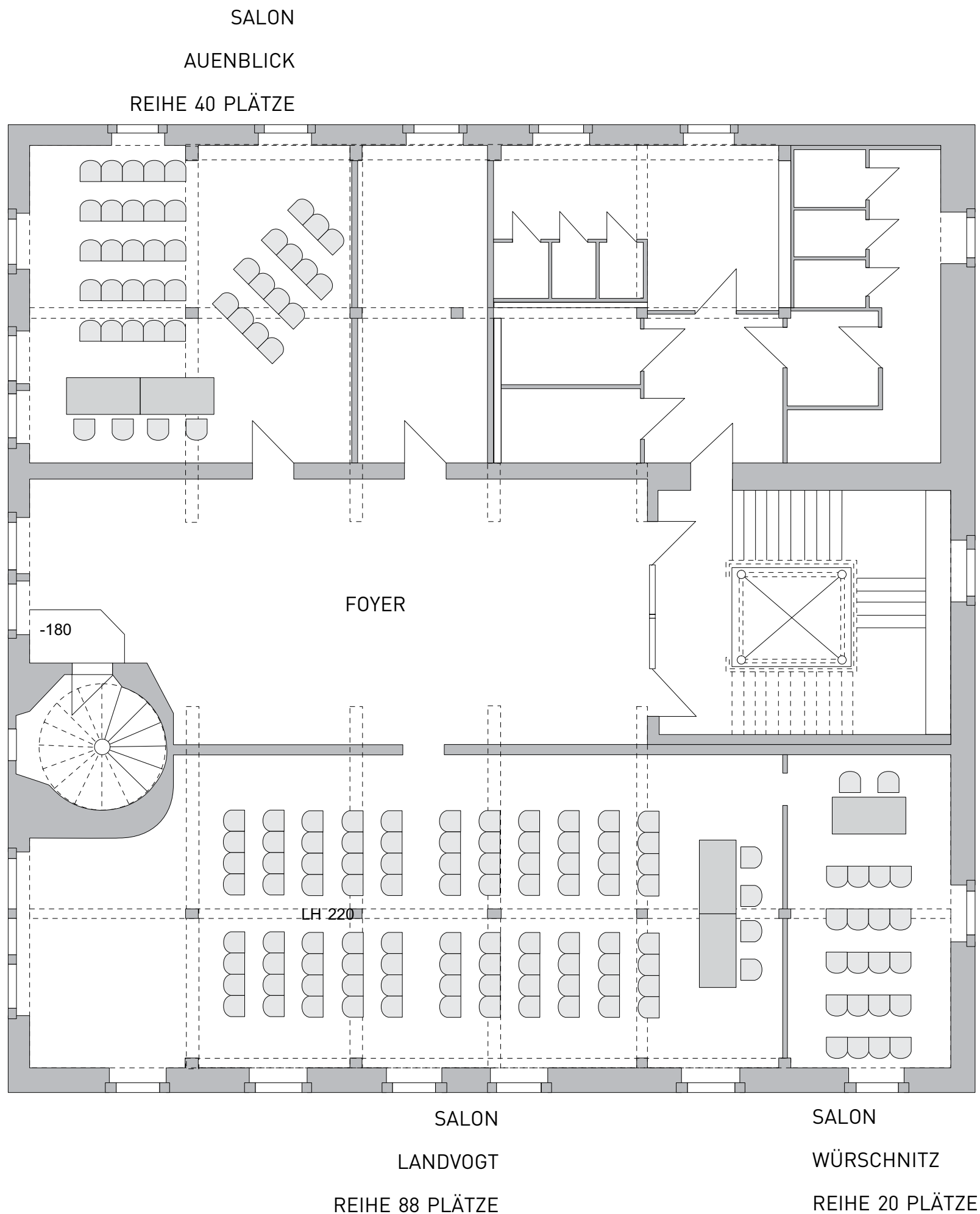
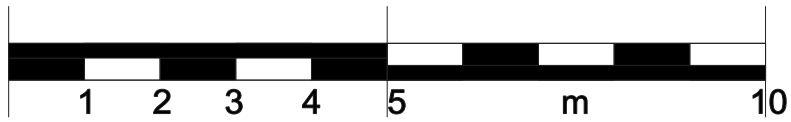


zweites Obergeschoss



WASSERSCHLOSS
KLAFFENBACH

M 1:100 (Maßstab nur in Originalgröße auf A3 Hochformat)



Kontakte

Tagungen/Kongresse --> kongress@c3-chemnitz.de

Gastspiele --> veranstaltung@c3-chemnitz.de

Technik --> technik@c3-chemnitz.de

Gastronomie --> gastronomie@c3-chemnitz.de

www.wasserschloss-klaffenbach.de

www.c3-chemnitz.de



CHEMNITZER
VERANSTALTUNGS
ZENTREN

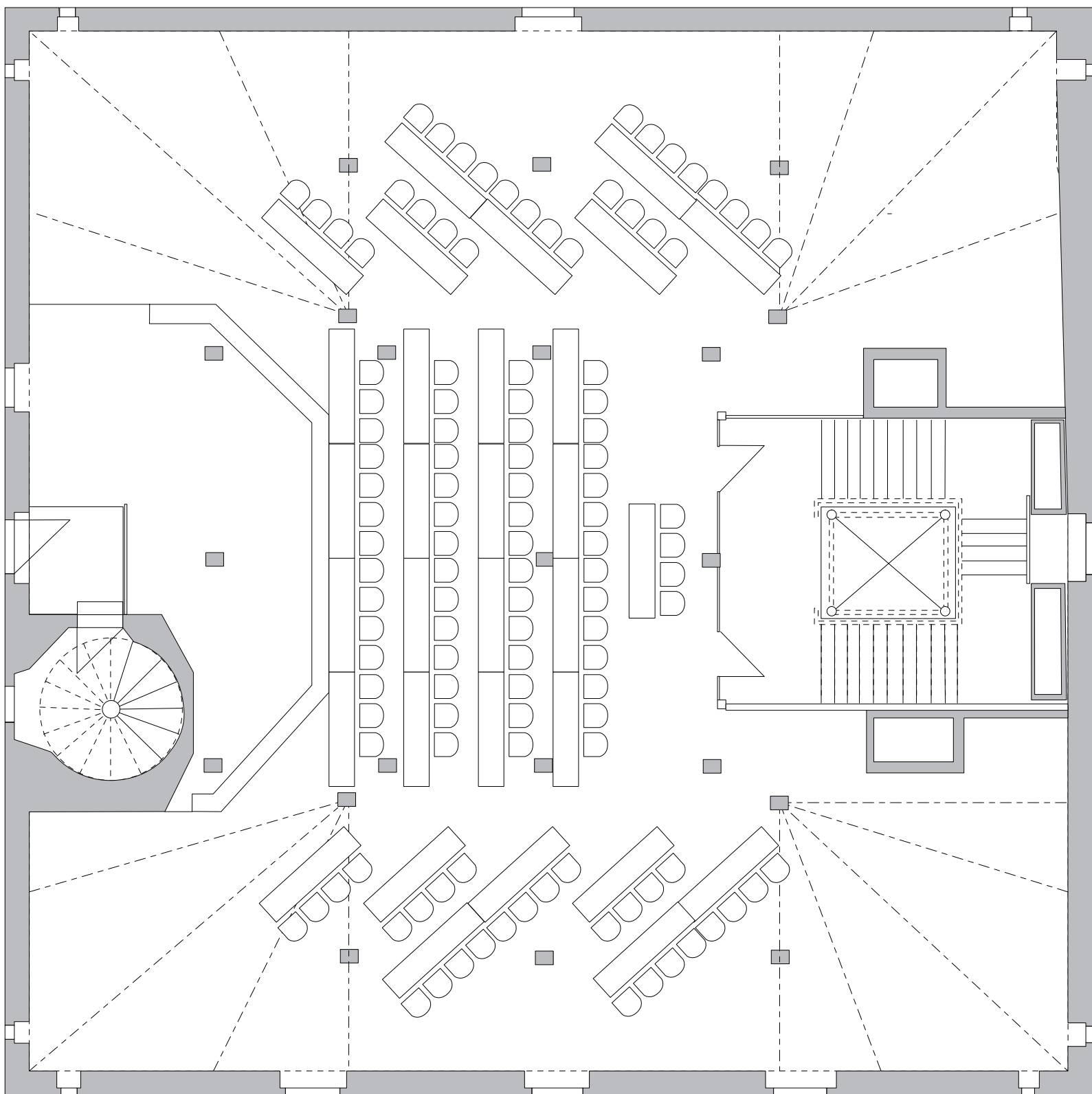
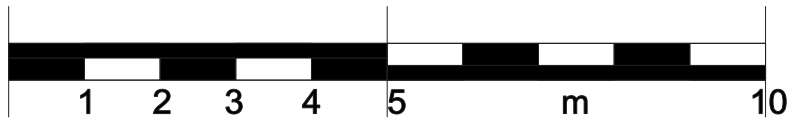
Bürgersaal

parlamentarische Bestuhlung 116 Plätze

M 1:100 (Maßstab nur in Originalgröße auf A3 Hochformat)



WASSERSCHLOSS
KLAFFENBACH



Kontakte

Tagungen/Kongresse --> kongress@c3-chemnitz.de

Gastspiele --> veranstaltung@c3-chemnitz.de

Technik --> technik@c3-chemnitz.de

Gastronomie --> gastronomie@c3-chemnitz.de

www.wasserschloss-klaffenbach.de

www.c3-chemnitz.de



CHEMNITZER
VERANSTALTUNGS
ZENTREN

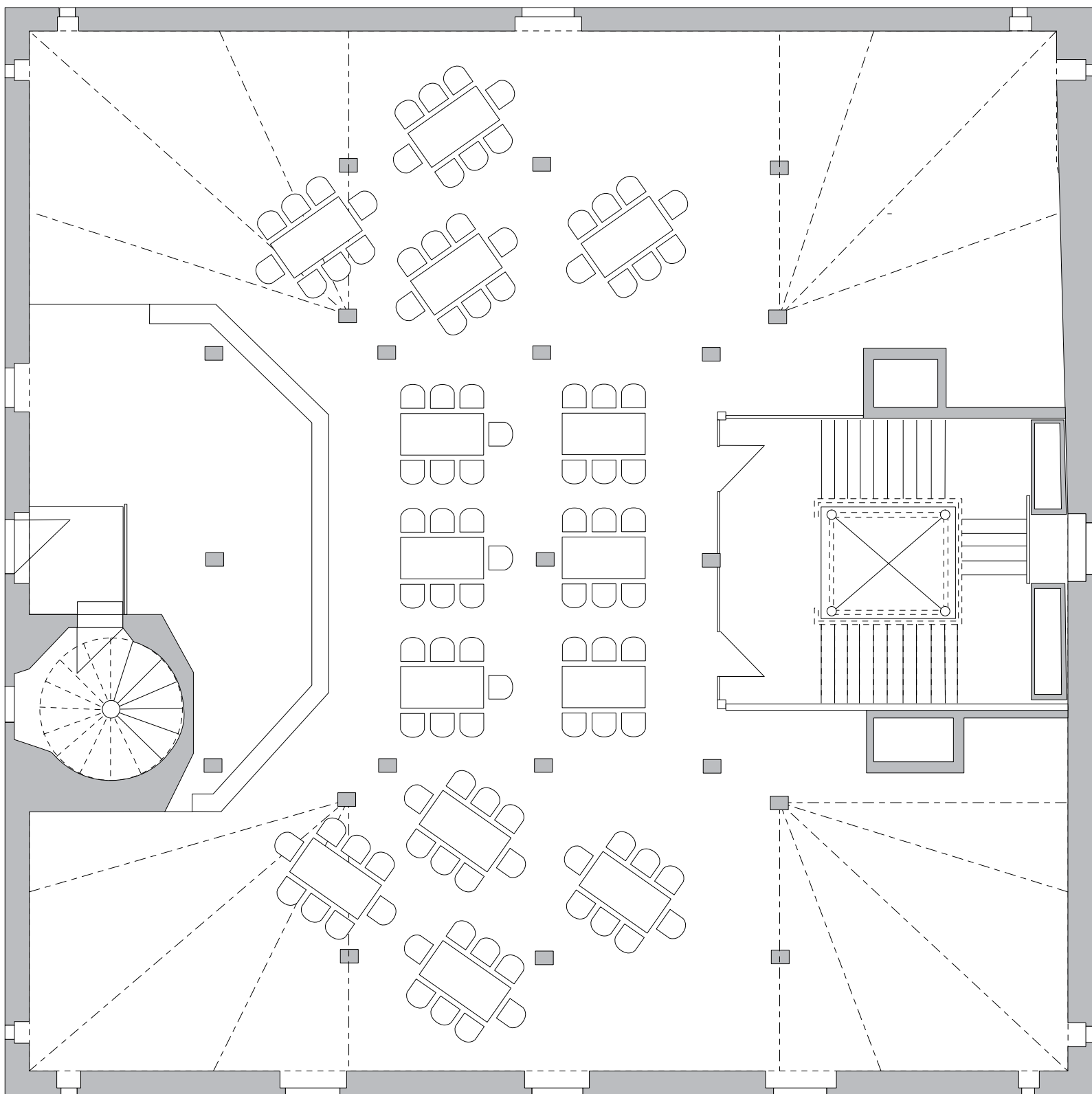
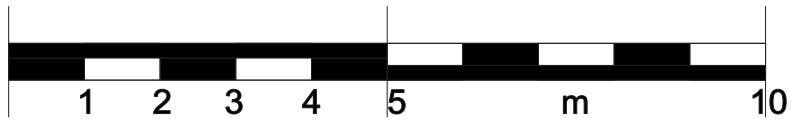
Bürgersaal

Bankettbestuhlung 103 Plätze

M 1:100 (Maßstab nur in Originalgröße auf A3 Hochformat)



WASSERSCHLOSS
KLAFFENBACH



Kontakte

Tagungen/Kongresse --> kongress@c3-chemnitz.de

Gastspiele --> veranstaltung@c3-chemnitz.de

Technik --> technik@c3-chemnitz.de

Gastronomie --> gastronomie@c3-chemnitz.de

www.wasserschloss-klaffenbach.de

www.c3-chemnitz.de



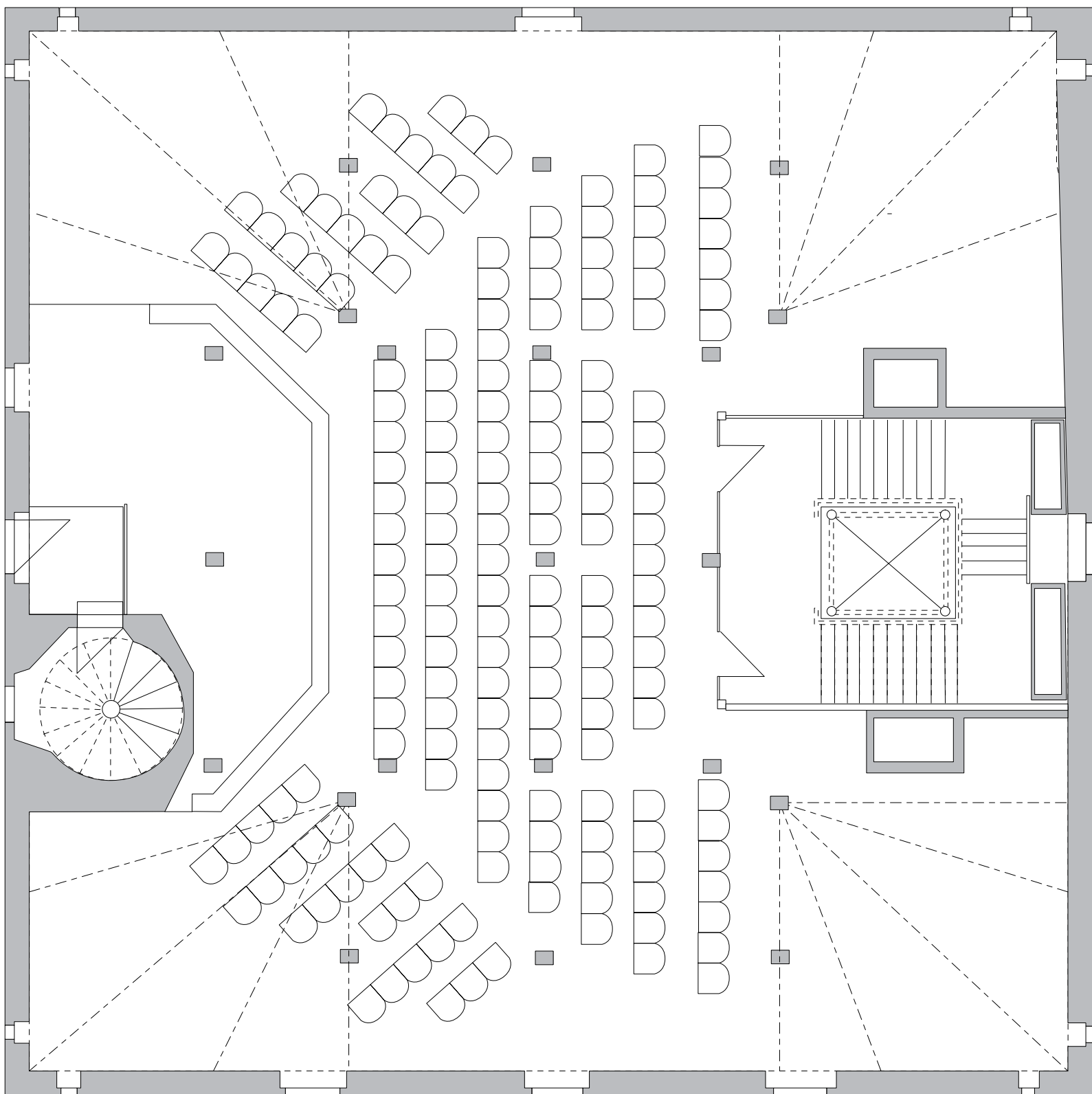
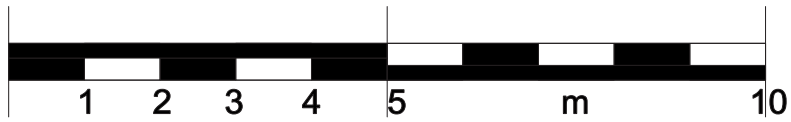
Bürgersaal

Reihenbestuhlung 180 Plätze

M 1:100 (Maßstab nur in Originalgröße auf A3 Hochformat)



**WASSERSCHLOSS
KLAFFENBACH**



Kontakte

Tagungen/Kongresse --> kongress@c3-chemnitz.de

Gastspiele --> veranstaltung@c3-chemnitz.de

Technik --> technik@c3-chemnitz.de

Gastronomie --> gastronomie@c3-chemnitz.de

www.wasserschloss-klaffenbach.de

www.c3-chemnitz.de

