



KONGRESS AM PARK AUGSBURG

TAGUNGSREGION
AUGSBURG



Stadt Augsburg



ARCHITEKTUR UND RAUM

WILLKOMMEN

KONGRESS AM PARK AUGSBURG

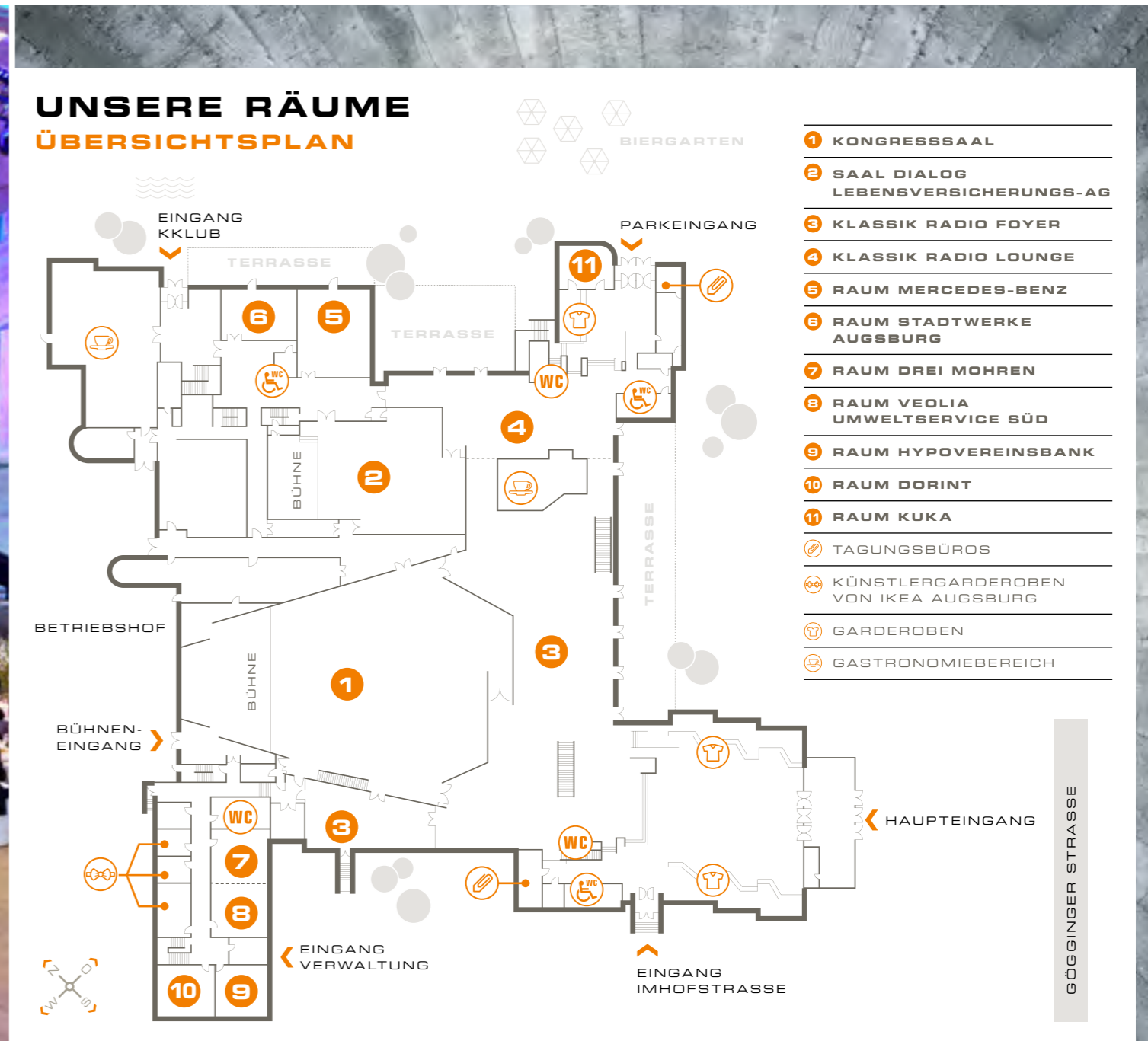
Unser denkmalgeschütztes Kongresszentrum strahlt seit Mai 2012 nach umfassender energetischer und technischer Sanierung in neuem Glanz.

Die einzigartige Architektur des Sichtbetongebäudes aus dem Jahr 1972 wird von einem neuen Beleuchtungskonzept in Szene gesetzt. Die Gegensätze zwischen Sichtbeton und weichen Formen, Emotionen und schnörkellosem Gebäude, Natur und geradliniger Architektur bilden eine einmalige Kulisse für Ihre Veranstaltungen. Seien Sie unser Gast!



AUSTAUSCH
UND GESELLIGKEIT

PRÄZISION UND HARMONIE





4

SÄLE UND FOYER FÜR KONGRESSE, KONZERTE ODER FIRMENEVENTS

KONGRESSSAAL

für Kongresse, Hauptversammlungen, Firmenjubiläen und Konzerte mit Orchester und Chor, Theateraufführungen oder Musicaldarbietungen.

KLASSIK RADIO FOYER UND KLASSIK RADIO LOUNGE

Die zwei hellen, verglasten Foyers mit direktem Zugang zur Terrasse und zum Wittelsbacher Park eignen sich als Ausstellungsfläche, für Pausencatering oder als Veranstaltungsraum.

SAAL DIALOG LEBENSVERSICHERUNGS-AG

für mittlere und kleinere Veranstaltungen mit Bühne, z.B. Tagungen, Versammlungen, Solistenkonzerte, Dichterlesungen oder Diskussionsforen.

KÜNSTLERGARDEROBEN

3 individuelle Garderoben, eingerichtet von IKEA Augsburg, bieten einen gemütlichen Rückzugsort inkl. Dusche und WC für Stars und Sternchen. 4 Konferenzräume im 1. OG.



11

TAGUNGSMÖGLICHKEITEN FÜR TAGUNGEN, WORKSHOPS ODER PRESSEKONFERENZEN

7 Konferenzräume bieten Platz für 15 bis 140 Personen und eignen sich für kongressbegleitende Workshops, Vorträge, Seminare, Pressekonferenzen oder als Tagungsbüro

während Ihrer Hauptversammlung. Diese Räume sind mit Beamer, Leinwand und WLAN ausgestattet. Gerne richten wir für Sie Ihren eigenen Internet- oder Telefonanschluss ein.



6

- 1 KONGRESSSAAL
- 4 KLASSIK RADIO LOUNGE
- 6 RAUM MERCEDES-BENZ
- 11 RAUM KUKA

INSZENIERUNG UND ÄSTHETIK



1



2



2



1



3

UNSERE RÄUME DETAILINFORMATION

NR	RAUMNAME	GRÖSSE (m²)	Reihe	Stehempfang	Bankett eckige Tische	Bankett runde Tische	Parlamentarisch	U-Form	HÖHE (m)	BÜHNE (m²)	TAGESLICHT	KLIMAANLAGE	VERDUNKELBAR	BEAMER / LEINWAND
1	KONGRESSSAAL	1.000	1.430	1.850	710	500	650	---	11,00	160-200	---	ja	---	ja
2	SAAL DIALOG LEBENSVERSICHERUNGS-AG	350	330	600	240	140	180	---	5,70	75	---	ja	---	ja
3	KLASSIK RADIO FOYER	1.000	---	2.000	800	510	---	---	2,80-6,80	---	ja	ja	---	ja
4	KLASSIK RADIO LOUNGE	280	---	550	190	120	---	---	6,80	---	ja	ja	---	ja
5	RAUM MERCEDES-BENZ	110	140	---	120	---	70	30	3,10	---	ja	ja	ja	ja
6	RAUM STÄDTWERKE AUGSBURG	70	75	---	70	---	40	25	3,10	---	ja	ja	ja	ja
7	RAUM DREI MOHREN	50	60	---	---	---	30	20	2,60	---	ja	---	ja	---
8	RAUM VEOLIA UMWELTSERVICE SÜD	50	60	---	---	---	30	20	2,60	---	ja	---	ja	ja
9	RAUM HYPOVEREINSBANK	45	55	---	---	---	24	18	2,60	---	ja	---	ja	ja
10	RAUM DORINT	50	60	---	---	---	30	20	2,60	---	ja	---	ja	ja
11	RAUM KUKA	40	---	---	---	---	---	15	3,10	---	ja	---	---	---
7 8	RAUM DREI MOHREN UND RAUM VEOLIA UMWELT- SERVICE SÜD KOMBINIERT	100	130	---	---	---	80	30	2,60	---	ja	---	ja	ja

- Reihe
- Stehempfang
- Bankett eckige Tische
- Bankett runde Tische
- Parlamentarisch
- U-Form

- 1 KONGRESSSAAL
- 2 SAAL DIALOG LEBENSVERSICHERUNGS-AG
- 3 KLASSIK RADIO FOYER

ATMOSPHERE
UND STIL

FREIRAUM UND NATUR



GREEN MEETINGS TAGUNGEN IN NATÜRLICHER UMGEBUNG

Durch kompetentes Energiemanagement und moderne Technik senken die Stadtwerke Augsburg den Energieverbrauch um bis zu 70%. In der Sanierung kamen von Anfang an nur energieeffiziente Bauteile zum Einsatz. Alle Lüftungs- und Klimaanlage verfügen über eine hocheffiziente Wärmerückgewinnung. Die Photovoltaikanlage auf dem Dach liefert Ökostrom aus Sonnenenergie. Somit werden wir zum Energievorbild in der Region.

Die Lage mitten im Wittelsbacher Park in der Fairtrade-Stadt Augsburg bietet Ihnen einen Kongressort im Grünen, der mit ÖPNV schnell erreichbar und 10 Min. von der Altstadt entfernt ist. Sowohl unsere gemütlichen Pausenbereiche mit Design-Möblierung und ausgewählter Kunst der Gesellschaft für Gegenwartskunst als auch die Terrassen laden zum Verweilen ein. Feinkost Kahn verwöhnt Sie mit saisonaler Küche, zubereitet mit frischen, regionalen Produkten – Getränke der Augsburger Brauerei Riegele runden das Angebot ab.



PHOTOVOLTAIKANLAGE



CATERING | FEINKOST KAHN



UNSERE SERVICELEISTUNGEN

WIR SIND GERNE FÜR SIE DA

VERANSTALTUNGS- MANAGEMENT

- Locationwahl & Raumkonzept
- Technische Beratung & Bestellung
- Bestuhlungspläne
- Dekorations- & Floristikservice
- Hotelservice
- Rahmenprogramme & Stadtführungen
- Organisation & Betreuung vor Ort
- Catering- & Gastronomiekonzept
- Kongressregistrierung
- Mobiliar & Ausstattung
- Park- & Shuttleservice

TECHNIK

- Modernste Licht- & Tontechnik
- Technikplanung & -beratung
- Medientechnik
- Präsentationstechnik
- Orchesterbedarf & Flügel

MARKETING

- Online-Marketing
- Social Media
- Lokale Werbung
- Bilderservice
- Presseservice

STANDBAU

- Mietmobiliar
- Messeplanerstellung
- Standausstattung
- Medientechnik
- Standard- & Individualstände

PERSONAL

- Ton- & Lichttechniker
- Garderobenkräfte & Platzanweiser
- Hostessen
- Security & Einlass
- Sanitäter & Feuerwehr

KOMPETENZ UND CHARISMA





GESAMTKUNSTWERK INSZENIERT IN NEUEM LICHT

Unser Kongresszentrum wurde nach den Plänen von Architekt Max Speidel gebaut und im Sommer 1972 eingeweiht. Im Mai 2012 wurde es nach zweijähriger energetischer Sanierung in neuem Glanz eröffnet. Die LED-Beleuchtung setzt die einzigartige Sichtbetonarchitektur des denkmalgeschützten Gebäudes glänzend in Szene, und taucht den Innen- und Außenbereich in ein neues Licht. Damit steht Kongress am Park heute als Best-Practice-Beispiel in Europa für eine gelungene Wiederbeatmung von Sichtbetonbauten aus den 70er Jahren.

Auch die Lichtskulptur, ein Design-Klassiker aus den 70er Jahren, erstrahlt dank der OSRAM AG wie nie zuvor. Energieeffiziente Halogenlampen verzieren nun die Decke. Die tropfenförmigen Lampen erzeugen dasselbe Licht wie Glühlampen und sparen bis zu 30% an Energie ein.



PRESSEBALL 1982



KONGRESSHALLE 1972

AMBIENTE
UND DESIGN

GENUSS UND PERFEKTION



CATERING & GASTRONOMIE

LASSEN SIE SICH VERWÖHNEN

FEINKOST KAHN PARTYSERVICE

Unser Hauptcaterer ist seit 1948 in der Augsburger Gastronomieszene bekannt und seit 1995 für das Catering im Kongresszentrum zuständig. Der Party-Komplettservice verwöhnt Sie mit saisonaler Küche, zubereitet mit frischen Produkten von regionalen Anbietern – Getränke der Augsburger Brauerei Riegele runden das Angebot ab.



KAHN

KONTAKT

Dr.-Balthasar-Hubmaier-Str. 20
86316 Friedberg · Tel.: 08 21 – 4 55 99 50
info@feinkost-kahn.de
www.feinkost-kahn.de

PARKGARTEN

IHR BIERGARTEN IM WITTELSBACHER PARK

Mitten im Grünen treffen feinste Riegele Spezialitäten und traditionelle Biergarten-speisen auf eine exklusive Vielfalt an Flammkuchenkreationen.

Geöffnet bei schönem Wetter von Montag bis Freitag 14–23 Uhr und an Wochenenden und Feiertagen 11–23 Uhr.

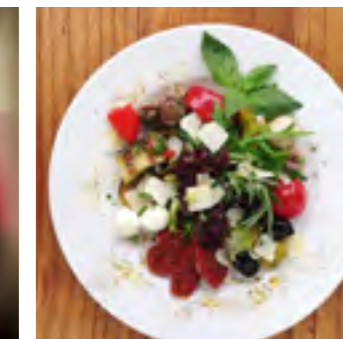


KONTAKT

Gögginger Straße 10 · 86159 Augsburg
Tel.: 08 21 – 4 55 99 569
www.parkgarten.de
www.facebook.com/Parkgarten



FEINKOST KAHN



PARKGARTEN



TAGUNGSREGION AUGSBURG

MESSE UND STADTHALLEN



MESSE AUGSBURG



STADTHALLE GERSTHOFEN



PARKTHEATER IM KURHAUS GÖGGINGEN



SINGOLDHALLE BOBINGEN



WWK ARENA



STADTHALLE NEUSÄSS



TAGUNGSREGION AUGSBURG

TAGUNGSZENTREN



IHK-VERANSTALTUNGSZENTRUM



AUGUSTANASAAL IM ANNAHOF



STADTWERKE AUGSBURG



BÜRGERSAAL STADTBERGEN

KONTAKT



**KONGRESSBÜRO
DER REGIO AUGSBURG
TOURISMUS GMBH**

Rahmenprogramm

Frau Renate Zedler
kongresse@regio-augsburg.de
0821 / 50 20 7-34

Zimmervermittlung

Frau Rosemarie Jakob
hotelservice@kongress-augsburg.de
0821 / 50 20 7-31

www.augsburg-tourismus.de



HWK - ATRIUM UND AKADEMIE



TAGUNGSREGION AUGSBURG TAGUNGSHOTELS



STEIGENBERGER DREI MOHREN



HAUS SANKT ULRICH



DORINT HOTEL AN DER KONGRESSHALLE



HOTEL SCHLOSS BLUMENTHAL, AICHACH



PARKHOTEL SCHMID



KLOSTER HOLZEN HOTEL GMBH



TAGUNGSREGION AUGSBURG AUSSERGEWÖHNLICHE LOCATIONS



TEXTIL- UND INDUSTRIEMUSEUM



HAAG-VILLA



BRAUHAUS RIEGELE - BIERMANUFAKTUR



BRAUHAUS RIEGELE - BIERAKADEMIE



BAHNPAK AUGSBURG



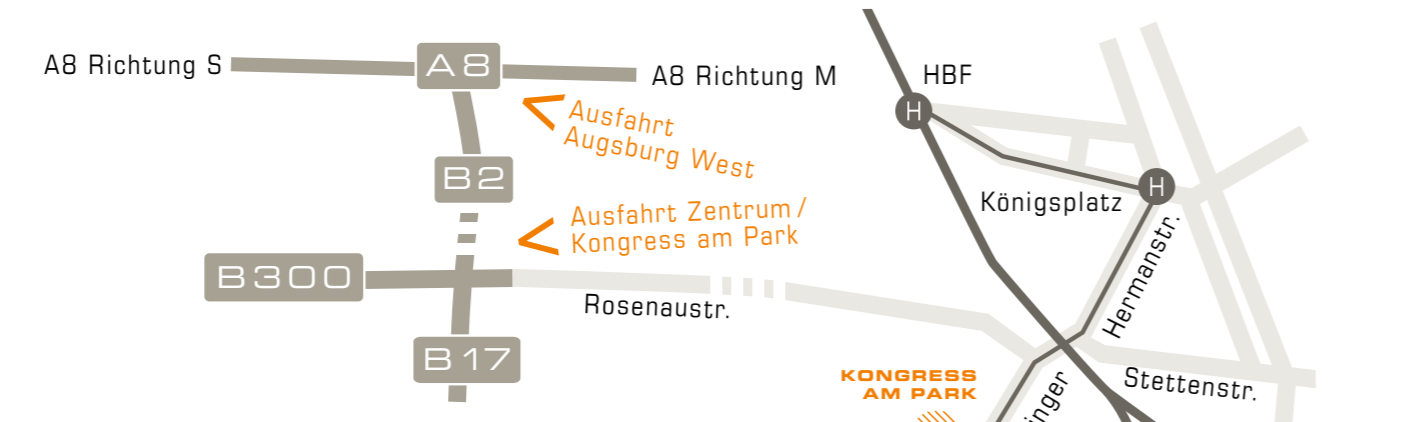
KÄLBERHALLE



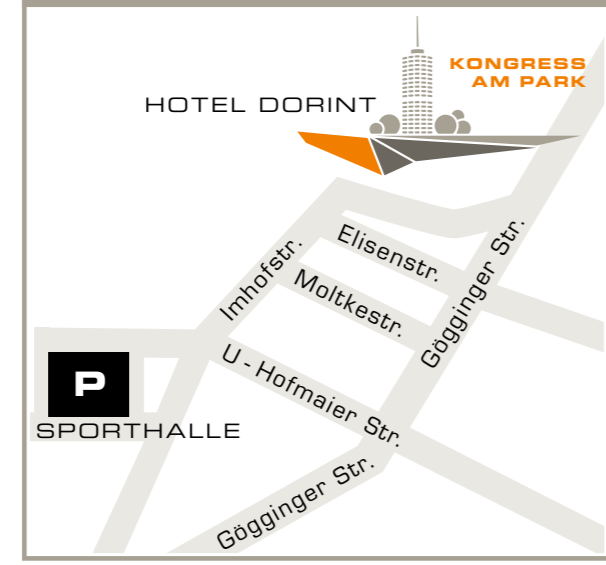
ANREISE

IHR WEG ZU UNS

KONGRESS AM PARK · Gögginger Straße 10 · 86159 Augsburg



PARKPLÄTZE

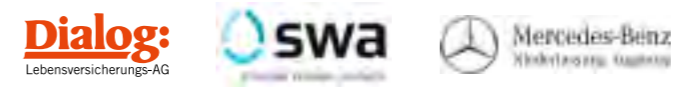


WIR DANKEN UNSEREN PARTNERN



Augsburger Allgemeine
Alles was uns bewegt

WIR DANKEN UNSEREN FÖRDERERN



MITGLIEDSCHAFTEN



IMPRESSUM



HERAUSGEBER
Kongress am Park Betriebs GmbH
Gögginger Straße 10 · 86159 Augsburg
T: 08 21 - 45 53 55-0 · F: 08 21 - 45 53 55-33
Verantwortlich: Götz Beck (Geschäftsführer)
info@kongress-augsburg.de
www.kongress-augsburg.de

KONZEPT UND GESTALTUNG
LIQUID | Agentur für Gestaltung

BILDNACHWEIS
Norbert Liesz, www.norlies.de;
Stefan Mayr, Lighthouse Fotografie,
www.lighthouse-fotografie.de;
Andreas J. Focke, architekturfoto.org;
Sandro Behrndt Photography,
www.sandro-behrndt.de;
Christian Strohmayr, image24.eu;
SJR Augsburg, Johannes Ammon;
Tommy Lösch; Alexander Kaya;
BLLV: Dominik Gierke; swa, T. Hosemann;
Messe Augsburg, Holger Rauner;
Stadthalle Gersthofen, Frauke Wichmann;
Kurhaustheater GmbH, Nik Schoelzel;
Annahof, Eckhart Mattheus;
Neue Dorint GmbH; Bahnpark Augsburg





Gögginger Straße 10
86159 Augsburg
+49 (0)821 – 45 53 55-0
info@kongress-augsburg.de
www.kongress-augsburg.de

