



THOMAS HERMANNS'
**QUATSCH COMEDY
CLUB**

CLUB
QUATSCH COMEDY
THOMAS HERMANNS'



Herzlich Willkommen!

Im Souterrain des Friedrichstadtpalastes etablierte Thomas Hermanns 2002 seinen „Quatsch Comedy Club“ in der ehemaligen „Kleinen Revue“ – einem spätsozialistischen Entertainment-Kleinod, das sich dank der sanften Umbau- und Modernisierungsmaßnahmen seinen ureigenen Charme erhalten hat. Hier fanden in den letzten Jahren zahlreiche Firmenveranstaltungen, Konzerte, Lesungen und Videoproduktionen statt.

Die Zuschauer lieben das Ambiente und die Eventagenturen die einmalige Atmosphäre, die variabel nutzbaren Räume und die zentrale Lage mitten im Theaterviertel East End in der Friedrichstraße, unweit des Gendarmenmarktes und der Hackeschen Höfe.

Inhaltsverzeichnis

- * Exklusivanmietung - Location mit Live Show
- * Exklusivanmietung - Rang
- * Exklusivanmietung - Location komplett
- * Tagungen und Incentives
- * Künstlervermittlung
- * Kapazitäten
- * Gastronomie
- * Getränkepauschalen
- * Getränkekarte I
- * Getränkekarte II
- * Technische Daten
- * Bestuhlungsplan Parkett
- * Bestuhlungsplan Rang
- * Grundriss Foyer
- * Grundriss Bühne
- * Lichtplan
- * Dekoration und Einbauten
- * Referenzen
- * Kontakt

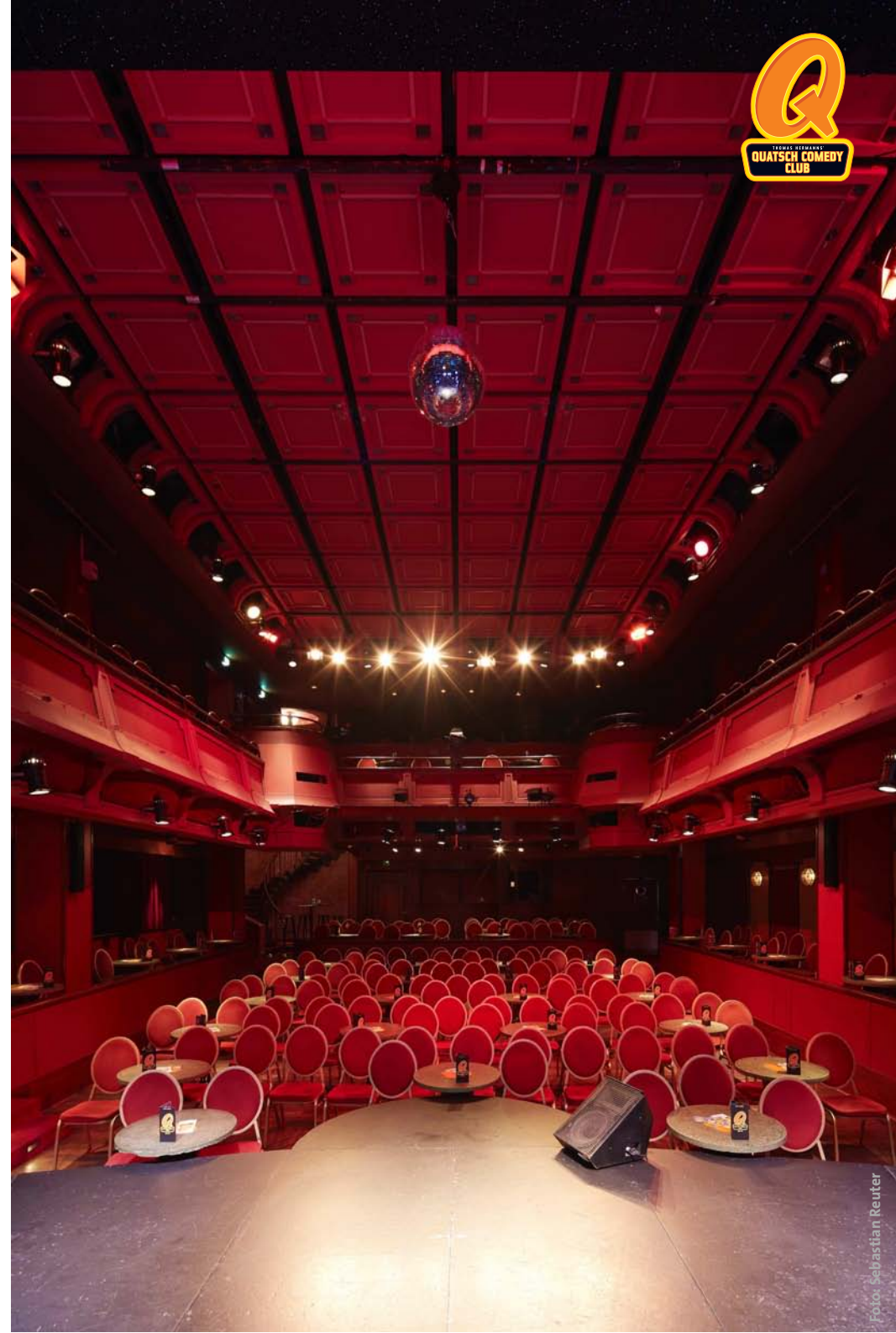


Exklusivanmietung

Quatsch Comedy Club – Location mit Live Show

Die exklusive Buchung des Quatsch Comedy Clubs mit Live Show beinhaltet:

- * Show mit einem Moderator und vier weiteren Comedians
- * Dauer 2x 45 min
- * Platzkapazität: 120 bis 250 Gäste
- * Ab 160 Personen werden beide Clubebenen (Parkett und Rang) genutzt
- * Personal für Show und Gastronomie
- * Catering in Form eines Buffets möglich
- * Nutzung der vorhandenen Ausstattung und Technik
- * Energiekosten und Reinigung



Exklusivanmietung

Quatsch Comedy Club - Rang

Die exklusive Buchung des Rangs mit Live Show Quatsch Comedy Club beinhaltet:

- * Besuch der (öffentlichen) Show mit einem Moderator und vier weiteren Comedians
- * Dauer 2x 45 min
- * Platzkapazität: 40 bis 80 Gäste
- * Catering in Form eines Buffets möglich
- * Nutzung der vorhandenen Ausstattung und Technik
- * Energiekosten und Reinigung
- * Abendpersonal



Exklusivanmietung

Quatsch Comedy Club - Location komplett

Der Quatsch Comedy Club beherbergt folgende Räume:

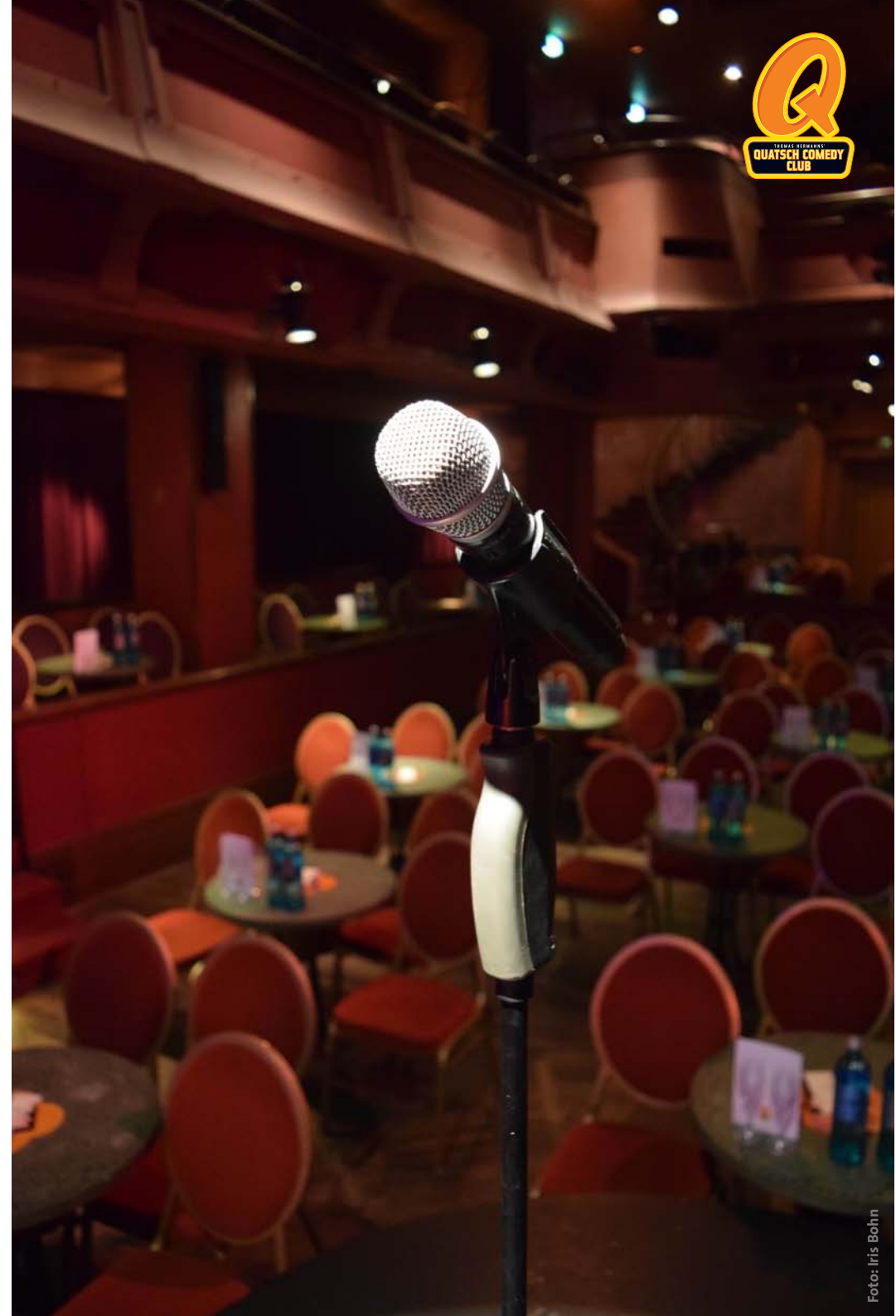
- * Theatersaal mit Parkett und Rang
- * Foyer
- * fünf individuell gestaltete Künstlergarderoben

Diese Räume sind als reine Location buchbar, zum Beispiel für:

- * Film- und Fernsehdrehs
- * Konzerte
- * Lesungen
- * Premierenpartys
- * Tagungen
- * Firmenveranstaltungen

Die Miete beinhaltet:

- * Nutzung der Räumlichkeiten, vorhandene Ausstattung und Technik, Energiekosten



Tagungen und Incentives

Suchen Sie noch die passende Location für Ihr nächstes Incentive oder eine Abendveranstaltung für das Rahmenprogramm Ihrer Tagung? Bei uns sind Sie richtig.

Buchungsoptionen

- * Location: tagsüber als Tagungs- oder Konferenzzentrum - mal im etwas anderen Ambiente
- * Teilnahme an einer öffentlichen Show als Eventmodul (exklusiv als Rangmiete oder einfach als Gruppe mit kleinem Gastroarrangement)
- * Locationmiete Quatsch Comedy Club exklusiv (mit oder ohne Show) - um Ihr Rahmenprogramm mit einem Lachen abzuschließen
- * Mieten der Quatsch Comedy Club Live Show in kleiner oder großer Variante - „Quatsch to go“ - als krönenden Abschluss Ihrer Tagung
- * Vermittlung von Soloauftritten unserer erfahrenen Comedians



HIER LACHT DIE FIRMA!

Für Corporate Events aller Art gibt es den Quatsch Comedy Club jetzt auch als „Quatsch To Go“: Bei unserem QUATSCH COMEDY CORPORATE CLUB bieten wir eine kuratierte Comedy Show auch außer Haus mit allen klassischen Elementen des Live Clubs, aber angepasst auf die Bedürfnisse Ihres Firmen-Events. Ein Moderator und zwei Comedians bieten den optimalen Humor-Hauptgang zwischen Vorspeise und Dessert jedes Corporate Events. Denn bewiesenermaßen motiviert Lachen jedes Team und schmückt jede Veranstaltung.

**Eine echte komplette Comedy Show im Eventformat
– das ist der QUATSCH COMEDY CORPORATE CLUB!**

Comedian, Show

Vermittlung eines Comedians

Dauer 20 bis 30 min

Vermittlung einer Quatsch Comedy Club Show – kleine Variante

1 Showmoderator und 2 weitere Comedians
Dauer 50 min.

Vermittlung einer Quatsch Comedy Club Show – große Variante

1 Showmoderator und 4 weitere Comedians
Dauer 90 min. plus Pause

Kapazitäten

Bestuhlung

Buffet	120 bis 240 Personen
Konzert, Stehempfang, Party	400 Personen
Theater	300 Personen
Rang	40 bis 80 Personen

Maße

Foyer mit Tresen	80,00 qm
Saal Parkett	192,50 qm
Galerie	80,00 qm
Galerie Foyer	40,60 qm
Tanzfläche	78,50 qm
Bühne	89,00 qm



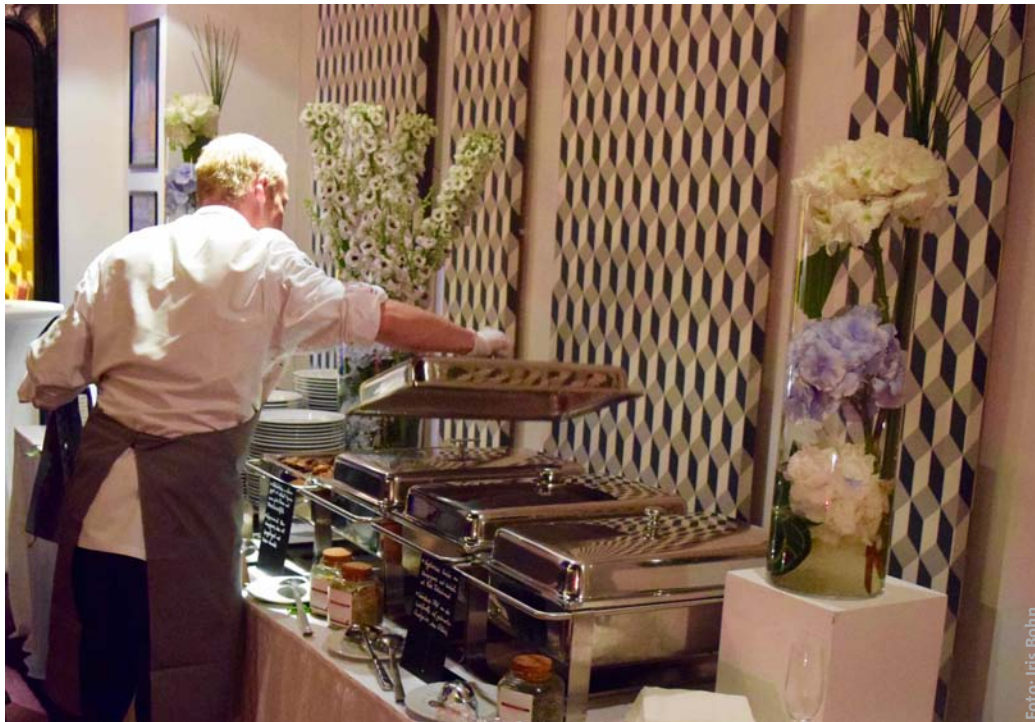
Gastronomie

Getränke

Die Getränkebewirtschaftung erfolgt über den Quatsch Comedy Club. Eine Einschränkung der Getränkeauswahl oder eine Getränkepauschale kann vereinbart werden.

Catering

Wir arbeiten mit renommierten Cateringunternehmen zusammen und holen gerne Vorschläge für ein saisonales Buffet nach Ihren Wünschen für Sie ein.



Getränkepauschalen

Pauschale 1 **24,50 EUR**
alkoholfreie Getränke, alle Biersorten, offene Weine

Pauschale 2 **29,50 EUR**
alkoholfreie Getränke, alle Biersorten, offene Weine
Prosecco

Pauschale 3 **37,80 EUR**
alkoholfreie Getränke, alle Biersorten, offene Weine
Prosecco, Longdrinks

Pauschale 4 **46,20 EUR**
Alle Getränke unserer Karte außer Champagner

Die Preise gelten pro Person und beziehen sich auf eine Veranstaltung mit einer Quatsch Comedy Club Show (Dauer von max. 5 Stunden) und verstehen sich zuzüglich der gesetzlich geltenden Umsatzsteuer.



BIERE

Radeberger Pilsner ^a	0,33 l	3,90 €
Clausthaler (alkoholfrei) ^a	0,33 l	3,60 €
Corona Extra ^a	0,33 l	4,50 €
Schöfferhofer dunkel, hell, kristall, alkoholfrei ^a	0,5 l	5,10 €
Schöfferhofer Grape ^a	0,33 l	3,80 €
Radler ^{3/4/7/a}	0,5 l	4,90 €
Vita Malz (alkoholfrei) ^{3/a}	0,33 l	3,40 €
Estrella (katalanisches Bier) ^a	0,33 l	3,80 €
Berliner Kindl Weisse rot, grün ^{3/5/6/a}	0,33 l	3,80 €

SOFTDRINKS

Selters	0,25 l	3,00 €
Selters	0,75 l	6,90 €
Selters still	0,25 l	3,00 €
Selters still	0,75 l	6,90 €

Coca Cola ^{1/3/4}	0,2 l	3,30 €
Coca Cola Light ^{1/3/4/5/6}	0,2 l	3,30 €
Sprite ^{3/4/7}	0,2 l	3,30 €
Orangina ³	0,2 l	3,40 €
Bionade ^{3/a}	0,33 l	3,40 €
Schweppes Ginger Ale ²	0,2 l	3,30 €
Schweppes Bitter Lemon ²	0,2 l	3,30 €
Schweppes Tonic Water ²	0,2 l	3,30 €
Red Bull (Energy Drink) ^{1/3/8}	0,25 l	4,30 €



LONGDRINKS – 4 cl

Campari Orange ³	7,80 €
Gin Tonic ²	7,80 €
Jack Cola ^{1/3/4}	7,80 €
Wodka Lemon ² /Tonic ² /Apfel/Orange	7,80 €
Wodka Bull ^{1/3/8}	8,00 €
Bacardi Cola ^{1/3/4/h}	7,80 €
Cuba Libre ^{1/3/4} (Havanna 3 Jahre)	7,80 €
Prosecco Aperol ^{2/3}	6,80 €
Hugo ^m	6,80 €
Whiskey Sour	7,50 €
Gin Sour	7,50 €
Aperol Sour ^{2/3}	7,50 €
Gin Fizz	7,50 €
Holunder Fizz (alkoholfrei)	6,50 €

SPIRITS

Wodka Absolut	2 cl	3,00 €
Finsbury Gin	2 cl	3,00 €
Tequila Sierra weiß/braun	2 cl	3,00 €
Jack Daniel's ³	2 cl	3,50 €
Bacardi	2 cl	3,00 €
Old Pascas Jamaica	2 cl	3,00 €
Absinth	2 cl	3,50 €

APERITIF & DIGESTIF

Martini Bianco ^m	5 cl	3,50 €
Campari ³	2 cl	3,00 €
Jägermeister	2 cl	3,00 €
Ramazzotti	2 cl	3,00 €

LIKÖRE

Baileys Irish Cream ^{a/g}	2 cl	3,00 €
------------------------------------	------	--------

ESSEN & TRINKEN



BERLIN

SPEISEN

Dänischer Hotdog ^{4/6/a/c/l/g/k/l/n}

Würstchen, original
dänische Hotdog-Saucen, Röstzwiebeln
und Gurkenscheiben 3,50 €

Tofu Hotdog ^{a/c/l/g/l/k/l/n}

Tofu-Würstchen, original dänische
Hotdog-Saucen, Röstzwiebeln und
Gurkenscheiben 3,50 €

Nachos mit Käse ^{3/9/l/c/g}

mit Gouda und Cheddar überbackene
Tortilla Chips, scharfen Jalapeños,
Sauerrahm und Salsa 7,50 €
ohne Käse 6,50 €

Tapas/Antipasti ^{3/4/7/9/l/a/c/l/g/l/m/p}

Manchego, gegrillte Artischockenherzen
und Champignons, Chorizo, scharfe Spießchen,
getrocknete Tomaten, Oliven, Balsamico-
zwiebelchen, gefüllte Peperoni, spanische
Tortilla; Brotkorb, Kartoffelchips, Aioli 11,50 €

Party Combo ^{10/a/c/e/h}

Die Klassiker zum Knabbern in einer Box:
Salzbrezeln, Flips, Erdnüsse,
Gummitiere und Paprika Chips 6,60 €

Eiskonfekt ^{10/a/c/a/h}

2,50 €

OFFENE WEINE

ROT

Rosso del Salento IGT ^m trocken 0,2 l 5,20 €
Rebsorte Negroamaro, vollmundig
Valencia D.O. ^m lieblich 0,2 l 5,60 €
lieblicher Rotwein, Aroma nach roten Beeren
Rotweinschorle ^m 0,2 l 4,10 €

WEISS

Riesling „Winkeler Hasensprung“ ^m 0,2 l 5,20 €
Rheingau, trocken, ausgeprägte Säure
Monbazillac AOC ^m 0,2 l 6,90 €
Rebsorten Semillio, Muscadelle, edelsüß
Weissweinschorle ^m 0,2 l 4,10 €

FLASCHENWEINE

ROT

Nero d'Avola ^m FI. 0,75 l 22,00 €
Cataldo, körper- und bukettreicher Rotwein
Rioja Azabache ^m FI. 0,75 l 23,00 €
kräftiges Aroma von Trockenfrüchten und Lakritze
Dornfelder Qualitätswein ^m FI. 0,75 l 23,00 €
Kirschfrucht mit buttriger Nuance, rund, vollmundig
Valencia D.O. ^m FI. 0,75 l 21,00 €
lieblicher Rotwein, Aroma nach roten Beeren

WEISS

Touraine – Loire ^m FI. 0,75 l 24,00 €
florales Bukett, schön eingebundene Säure
Chenin Blanc ^m FI. 0,75 l 23,00 €
Südafrika, Pfirsichduft, saftig und erfrischend
Müller Thurgau Qualitätswein ^m FI. 0,75 l 24,00 €
duftiges Bukett, feinfruchtig, süffig, mild
Monbazillac AOC ^m FI. 0,75 l 26,00 €
Rebsorten Semillio, Muscadelle, edelsüß

ROSÉ

Touraine Rosé AOC ^m FI. 0,75 l 24,50 €
Fruchtiger Wein mit gutem Körper

PROSECCO/SEKT

„Comaro“ Frizzante VdT ^m 0,1 l 3,30 €
zartfruchtig, trocken

Prosecco Vinali Extra dry ^m FI. 0,75 l 23,00 €
frisch und spritzig

Guillaume de Vergy,
Blanc de Blancs Brut ^m 0,1 l 3,60 €
Sekt mit guter Länge und schöner Perlage

Guillaume de Vergy ^m FI. 0,75 l 24,00 €
Blanc de Blancs Brut

CHAMPAGNER

POP Piccolo ^m 0,2 l 18,50 €
Pommery ^m FI. 0,75 l 63,50 €
Veuve Clicquot ^m FI. 0,75 l 78,00 €

Die jeweiligen Jahrgänge können Sie bei unserer Servicecrew erfragen.

KAFFEE

Kaffee 2,40 €
Milchkaffee ⁹ 3,00 €
Latte macchiato ⁹ 3,00 €
Espresso 2,50 €
Cappuccino ⁹ 2,70 €

SÄFTE

Granini Apfelsaft FI. 0,2 l 3,20 €
Granini Orangensaft FI. 0,2 l 3,20 €
Granini Apfelsaftschorle, trüb 0,3 l 3,80 €

¹ koffeinhaltig, ² chininhaltig, ³ mit Farbstoff, ⁴ mit Konservierungsmittel,
⁵ enthält eine Phenylalalinquelle, ⁶ mit Süßungsmittel, ⁷ mit Antioxidationsmittel,
⁸ mit Taurin, ⁹ mit Geschmacksverstärkern, ¹⁰ gewachst, ¹¹ mit Phosphaten
^a Glutenhaltiges Getreide, ^e Eier, ⁹ Erdnüsse, ^f Sojabohnen, ⁹ Milch, ^h Schalenfrüchte,
ⁱ Sellerie, ^k Senf, ^l Senfsamen, ^m Schwefeldioxid und Sulphite, ⁿ Lupinen, ^p Sesam

Technische Daten



Bühne

Maße: Breite 6,50 m, Tiefe 4,50 m (Vorhanglinie), Höhe 5,00 m (Portal)
Bühne auch als halboffene oder offene Variante möglich
Hintergrund: Schwarz oder Silber
Beleuchtbares Portal
1 Flügel
Auf Wunsch: Nebelmaschine (fernbedienbar FOH)

Licht

Ausleuchtung der Bühne in 4 Farben, von vorne, hinten und Seite, mit 7,5 kW aus einer Zuschauerbrücke
Programmierbares Lichtpult
66 Dimmerkanäle LLT + MA Dimmer

Im Detail:

- 10 1 kW PAR 64 CP 62 als Backlights
- 6 1 kW PAR 64 CP 62 als Gassenlicht (3 links, 3 rechts)
- 8 1 kW PAR 64 sowie 2x Chroma Batten 300 Pulsar RGB
LED Rampen (Floor)
- 6 Profiler ETC Source 4, 575 W, davon 2x Zoom und 4x 26°
(davon 2x mit Irisblende)
- 10 Showtec Sunstrip Active DMX Blinder (variabel einsetzbar)
- 1 Verfolgerscheinwerfer Niethammer Enizoom 2 kW
zusätzl. Verfolger Narva 1 kW möglich
- 30 PAR 30 im Saal verteilt (Rang + Parkett) Saal-, bzw.
Tischbeleuchtung
- 1 Stroboskop
- 1 Spiegelkugel 50 cm mit schaltbarem Motor

Ton

PA: Meyer Sound

Die Tonanlage ist eingemessen und vollständig entzerrt. Sie ist so konfiguriert, dass sowohl eine optimale Sprachbeschallung, als auch eine ausgezeichnete Musikbeschallung möglich ist.

- 4 Meyer UPA
- 2 Meyer USW Bässe (Passiv)
- 3 Delayline Meyer MM4
- 2 Monitorwege mit 4 Boxen
- 1 8 Kanal Subsnahe für die Bühne

Foyerbeschallung mit 4x JBL Control One möglich. Sowohl mit Saalton, als auch saalunabhängige Beschallung möglich.

FOH:

- 1 Pult Midas Verona 40 Kanal mit 8 Aux-Wegen + 8 Subgruppen
- 4 dbx 266 xl Kompressor / Gate / Limiter
- 2 31 Band Terzband EQ für Monitorwege
- BSS Soundweb und Patchbay
- Effekt: Lexicon MPX550 dual channel pro reverb
- Zuspieler: CD Tascam CD-01U / Tascam MD/SD Kartenspieler / 1x Apple iMac

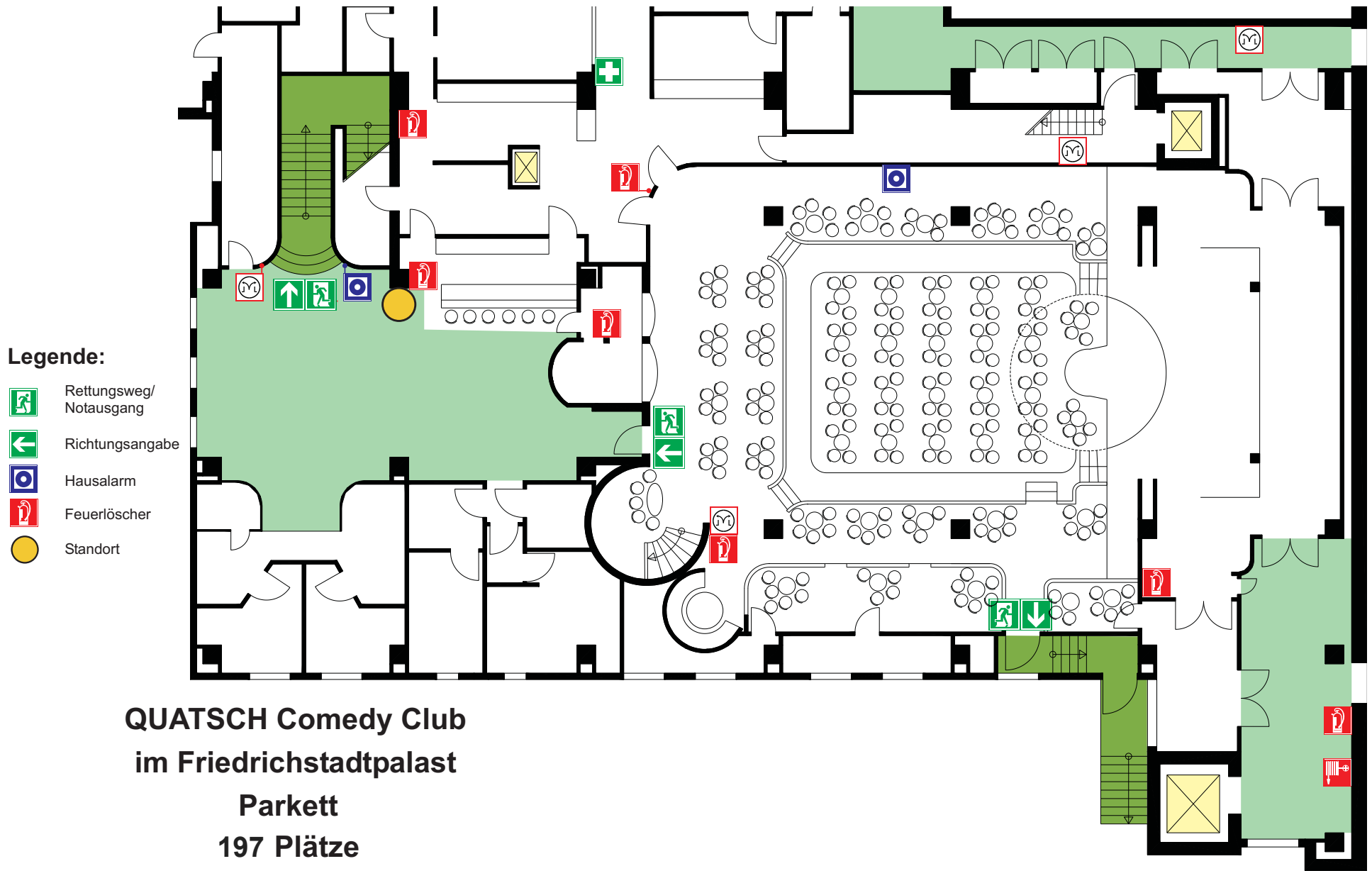
Mikrofone:

- 6 Funkstrecken Sure ULX P4 (4 Taschensender, 2 Handsender (SM 58))
- 2 Funkstrecken Shure UR 4D (2 Taschensender, 2 Handsender (optimal 2x SM58, 1x Beta 87))

Sonstige Mikrofonie:





5 Kopfbügel Shure WBH 53T, 2 Shure SM 58 kabelgebunden, 1 Sennheiser Beta 87 kabelgebunden, 2 Shure Beta 91 Grenzflächen, Schöps Stereo Mikro - Eingerichtet für Saal-Atmo, 5 passive DI-Boxen, diverse Mikrostativ

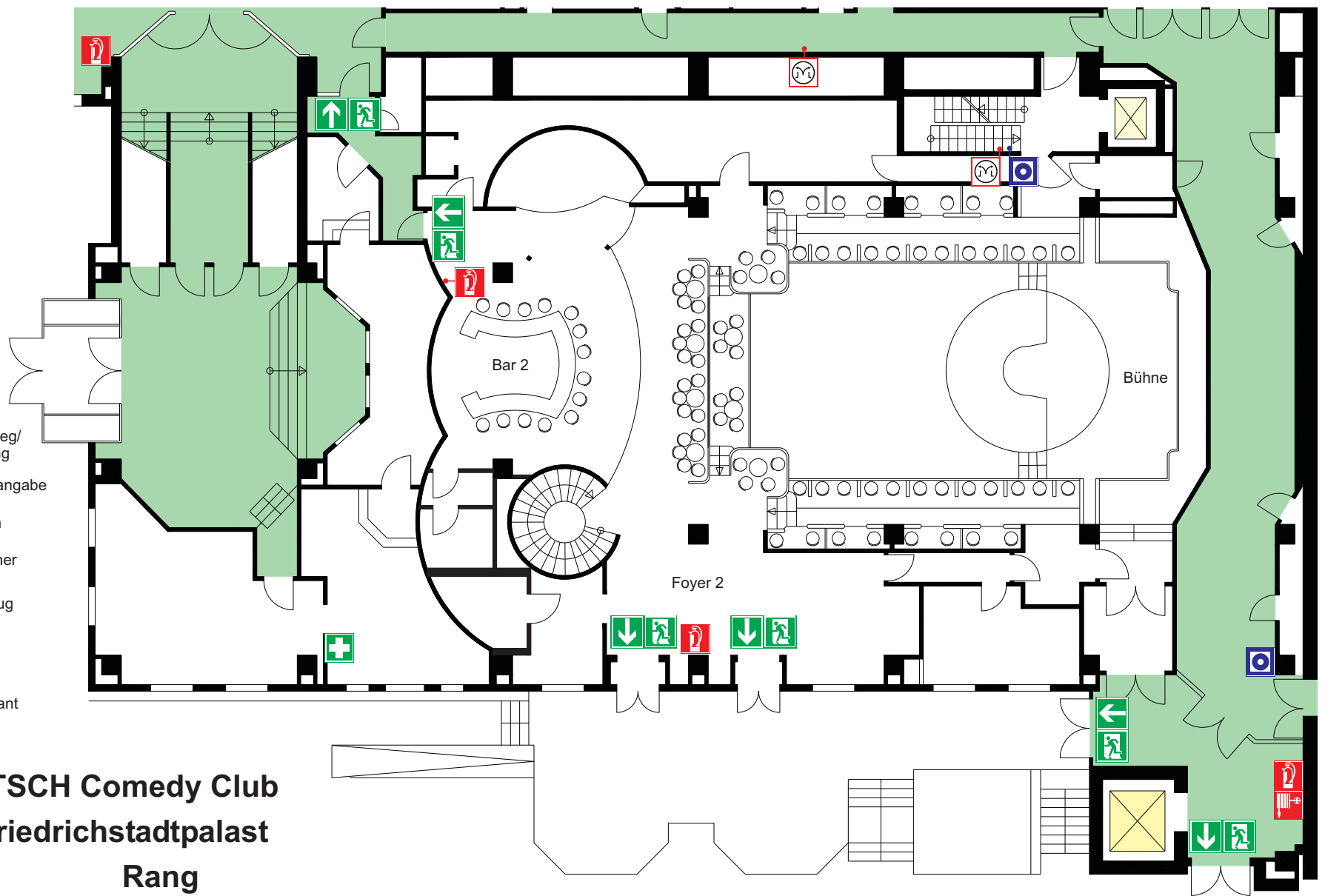
BESTUHLUNGSPLAN



BESTUHLUNGSPLAN

Legende:

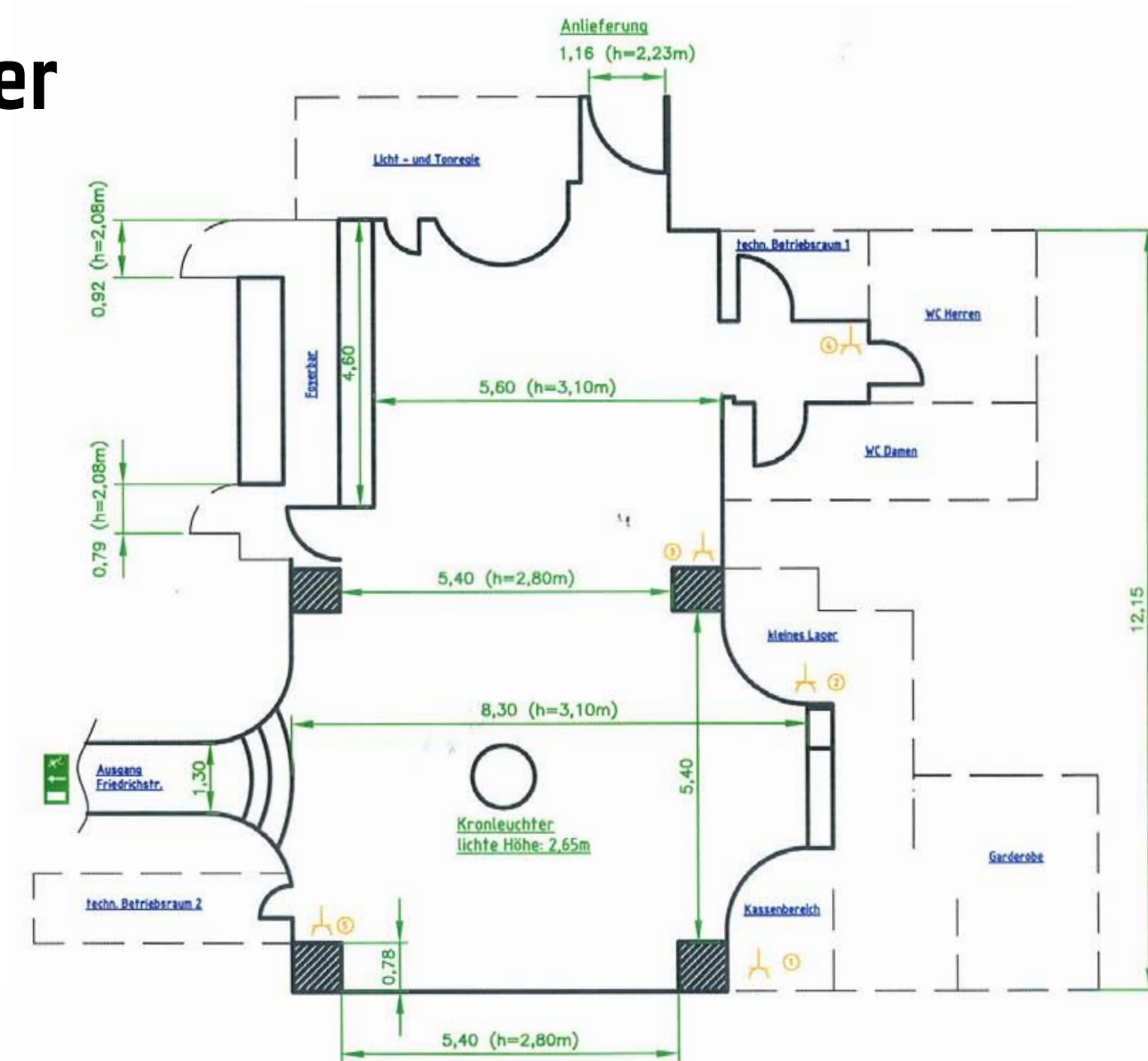
-  Rettungsweg/
Notausgang
-  Richtungsangabe
-  Hausalarm
-  Feuerlöscher
-  Auslösung
Rauchabzug
-  Standort
-  Erste Hilfe
-  Wandhydrant



**QUATSCH Comedy Club
im Friedrichstadtpalast**

**Rang
76 Plätze**

Grundriss Foyer

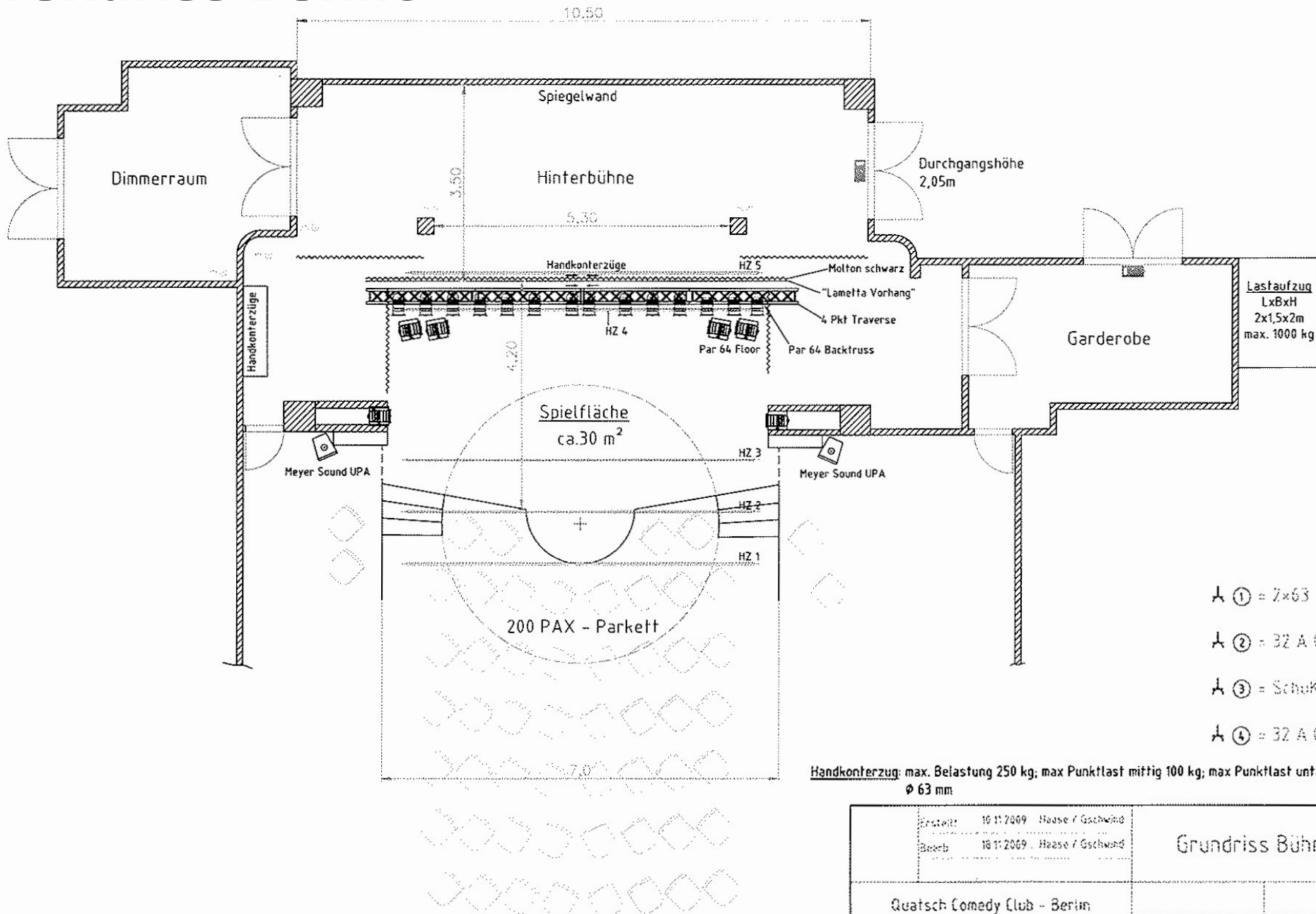


	Erstellt	13.06.2010	Haase / Gschwind	Grundriß Foyer	Maßstab
	Ges.				1:100
Quatsch Comedy Club - Berlin				ISO A4	
Serious Fun GmbH & Co KG / Reinhardstraße 6 / 10117 Berlin					
Alle Maße sind am Bau zu prüfen!					

- ⚡ ⓐ = 1x32 A CEE, 1x 16 A CEE, 3x Schuko
- ⚡ ⓑ = 1x Schuko
- ⚡ ⓐ = 1x Schuko
- ⚡ ⓐ = 2x Schuko
- ⚡ ⓐ = 1x Schuko

— — — — — angrenzende Räume

Grundriss Bühne

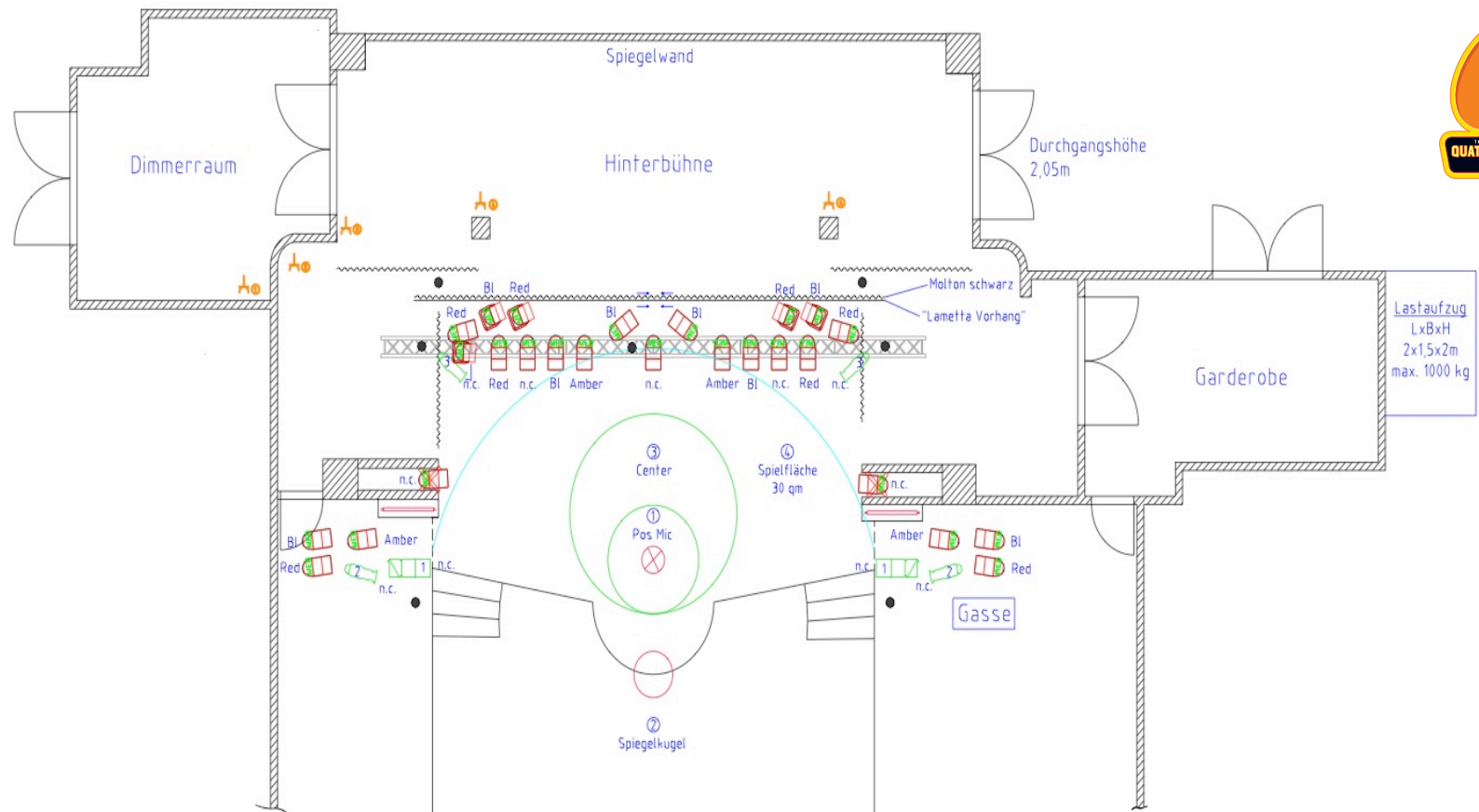


- Ⓐ ① = 7x63 A CEE
- Ⓐ ② = 32 A CEE
- Ⓐ ③ = Schuko
- Ⓐ ④ = 32 A CEE / 3xSchuko

Handkonterzug: max. Belastung 250 kg; max Punktlast mittig 100 kg; max Punktlast unter Aufhängung 150 kg
 Ø 63 mm

Erstellt:	10.11.2009	Heise / Geschwind	Maßstab	1:50
Bereit:	18.11.2009	Heise / Geschwind		
Quatsch Comedy Club - Berlin			ISO A2	
Serious Fun GmbH & Co KG / Reinhardtstraße 6 / 10117 Berlin			Alle Maße sind am Bau zu prüfen!	

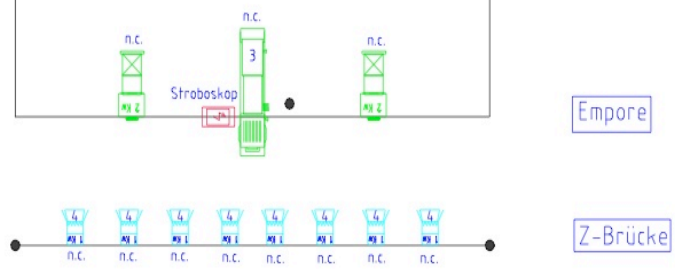
Lichtplan



- Hartingversatz
- ⚡ ① = 2x63 A CEE
- ⚡ ② = 32 A CEE
- ⚡ ③ = Schuko
- ⚡ ④ = 32 A CEE / 3xSchuko



Erstellt	03.04.2010	Gschwind / Haase	Lichtplan	Maßstab 1:50
Ges.				
Quatsch Comedy Club – Berlin Serious Fun Gasth & Co IKG / Reinhardtstraße 6 / 10117 Berlin			ISO A1	



Empore

Z-Brücke

Dekorationen und Einbauten

Für den gefahrlosen und vorschriftsgemäßen Ablauf von Veranstaltungen ist es notwendig, einige Richtlinien zu beachten. Der Quatsch Comedy Club unterliegt als öffentlich zugängliche Veranstaltungsstätte der Berliner Versammlungsstättenverordnung (VstättVO). Bei Fragen liegt diese im Büro des Technischen Leiters aus. Bitte geben Sie als Veranstalter die folgenden Hinweise an alle Personen weiter, die im Rahmen der von Ihnen geplanten Veranstaltung mit Dekorationsarbeiten in unseren Räumen tätig sind oder Dekorationen fertigen und liefern.

Stoffe • alle eingesetzten Stoffe müssen mindestens schwerentflammbar nach B1 sein (Nachweis)

Holz • verbaute Hölzer müssen immer gehobelt sein.

Papier • Papier darf über Kopf grundsätzlich nicht verbaut werden. Gegen einzelne Plakate bis max. A0 haben wir nichts einzuwenden.

Sicherung • Über Kopf aufgehängte Gegenstände sind doppelt zu sichern. Zur Sicherung geeignet sind ausschließlich unbrennbare Materialien (Stahlseil, verschweißte Ketten). Die Sicherungen dürfen verschlossen werden mit: Schäkeln, Kettennotgliedern, Karabinerhaken mit zusätzlicher Verschraubung.

- Über einer Bühne gilt 7-fache Sicherheit. Das heißt, ein 10 kg schwerer Gegenstand ist von seiner Halterung und der Sicherung so auszulegen, dass diese 70 kg Last aushalten.
- Über Flächen, die für Publikum zugänglich sind gilt 12-fache Sicherheit.

Podeste • Podeste, die für die Benutzung durch Zuschauer vorgesehen sind, müssen ab einer Höhe von 30 cm mit einem Geländer umgeben sein.

- Podeste, die bestuhlt werden sind grundsätzlich mit einem Geländer zu versehen.

Befestigung • Grundsätzlich sind in die Wände und Böden etc. keine Tackernadeln einzubringen!

- Der Einsatz von Klebebändern ist nicht gestattet.
- Eine Befestigung mit Nadeln in vorhandene Stoffe ist normalerweise problemlos möglich.

Feuer • Feuer ist im gesamten Raum nicht gestattet (nicht auf der Bühne, keine Kerzen, nicht im gastronomischen Bereich - Rechauds u.ä. sind elektrisch zu betreiben).

Sollten Unklarheiten über Vorschriften oder über die Verwendbarkeit von Materialien bestehen oder Fragen zu möglichen Einkaufsquellen auftauchen, rufen Sie uns an. Wir beraten Sie gerne.

ear & eye GbR

Technische Leitung Quatsch Comedy Club

Referenzen

Herrmann Kaechele, [Ferrero Kindertag](#) • UFA Cinema, [Filmdreh „Ich bin dann mal weg“](#) • Lupa Film, [Filmdreh „Keine Geburtstagsshow“](#) • Manéo, Benefizveranstaltung • Deutsche Musical Akademie, Preisverleihung • Continental Reifen, Firmenveranstaltung • ndF, [Fernsehreh Deckname Luna](#) • [Ullstein Verlag, Lesung](#) • Berliner Sparkasse, Firmenveranstaltung • HypoVereinsbank, Vorentscheid Jugendförderpreis • Jost Entertainment, Firmenveranstaltung • Charité, [Konzert Manfred Krug](#) • Egmont Verlag, [Lesung Lara Adria](#) • 3min / Telekom, Firmenveranstaltung • Re:Publica, Messe • MBTV, [Pressezentrum Deutscher Filmpreis](#) • Kahn Events, Firmenveranstaltung • Riag Media, Firmenveranstaltung • Pretzlaw, Planspiel Börse • Style-Class, [Berlinale Party Henry 4](#) • Bally Wulff, Firmenveranstaltung • Schuhwerk Promotion, [Videodreh Frank Dellé](#) • Pro 7, TV Aufzeichnung Quatsch Comedy Club • Phönix Film, [Fernsehreh Flemming](#) • Nowadays, [Deutsche Voque, Fotoshooting Natalie Portman](#) • Universal, [Konzert Milow, Konzert Till Brönner](#) • Aufbau Verlag, [Lesung Matthias Frings](#) • Insglück, Firmenveranstaltung • ZDF, [Fernsehreh Krupp – eine deutsche Familie](#) • LVM, Firmenveranstaltung • AVA Studios, DVD Aufzeichnung [Camrock](#) • Semmel Concerts, [Konzert Melody Gardot](#) • Goldquadrat, Firmenveranstaltung • Teamworx, [Premierenvorführung Unschuldig](#) • Berlin Verlag, [Lesung Benoite Groult](#) • Shotz GmbH, [Videodreh Sugarplum Fairy](#) • Ereignisbüro, [Berlinale Party Beyond the Sea](#) • Big Fish Filmproduktion [Videodreh Evanescence](#)



Kontakt

Als Ansprechpartnerin für Events und Vermietungen steht Ihnen Iris Bohn zur Verfügung.

Iris Bohn

Telefon 030 / 27 87 90 40

E-Mail: irisbohn@seriousfun.de

Name und Sitz

Serious Fun GmbH & Co. KG

Reinhardtstraße 6

10117 Berlin

Veranstaltungsort

QUATSCH Comedy Club

Friedrichstraße 107

10117 Berlin